

30% elanikest

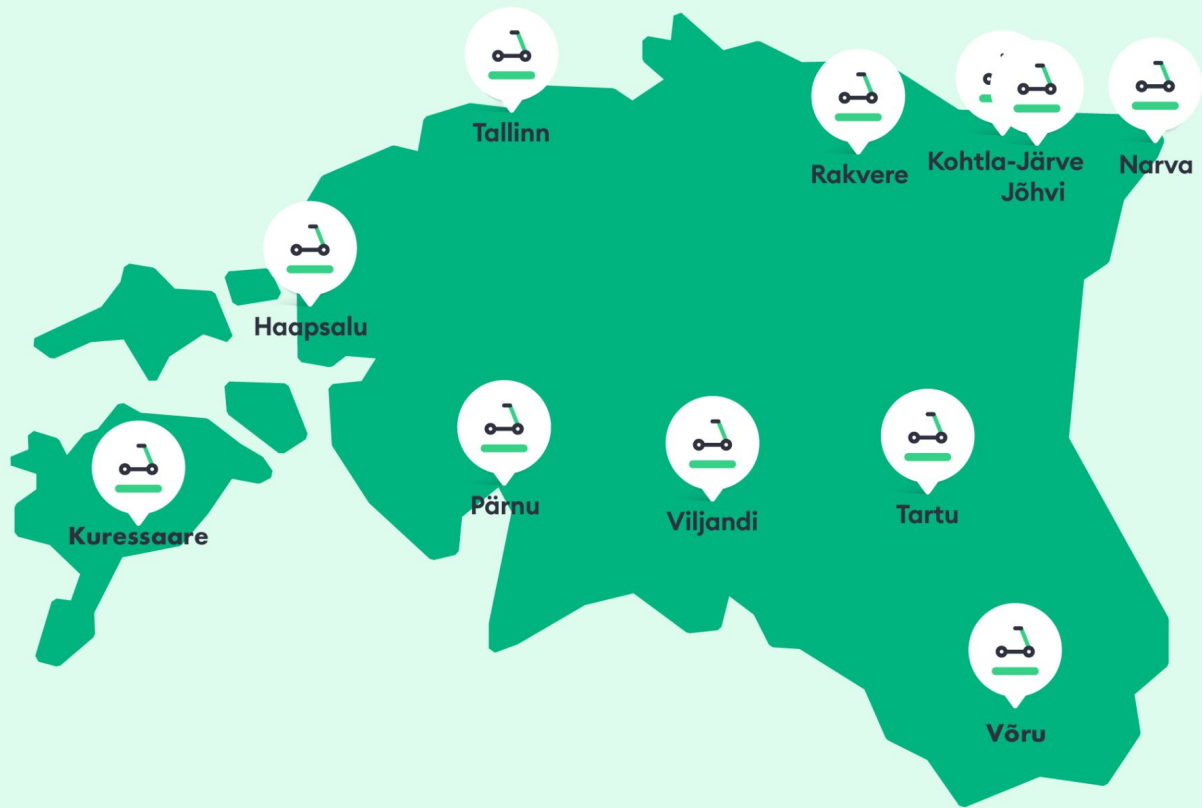


Eestil on **viis** edasi – Eesti 2035!



- **Transpordiliikide kombineerimine**
- **Paindlik transport**
- **Vajaduspõhine**
- **Kasutajakeskne**
- **Liikuvusandmete kasutamine**
- **Kasvuhoonegaaside heitmete vähendamine**

Parkimismeetmed



Tallinn

Rakvere

Kohtla-Järve
Jõhvi

Narva

Haapsalu

Pärnu

Viljandi

Tartu

Kuressaare

Võru

AI-parkimisabi + fotonõue

Pärast sõidu lõpetamist palutakse sõitjal teha oma **tõukerattast pilt**

- **Tehisintellekt kontrollib** reaajas, kas tõukeratas blokeerib kõnniteed, jalgrattarada või hoone väljapääsu
- **Valesti parkimise korral** saadetakse rakenduses märguanne
- Hetkel **80% täpsus**
- **Test näitas valesti parkimise vähenemist 20%**



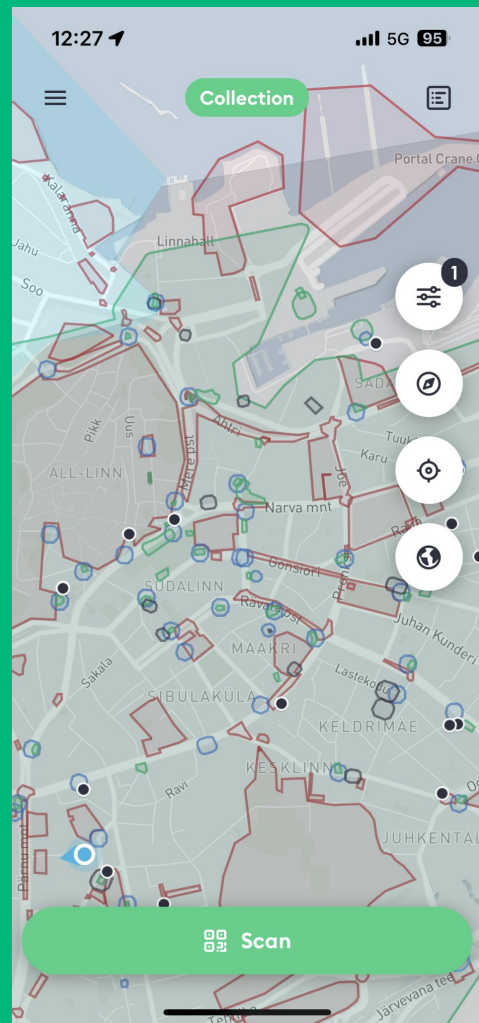


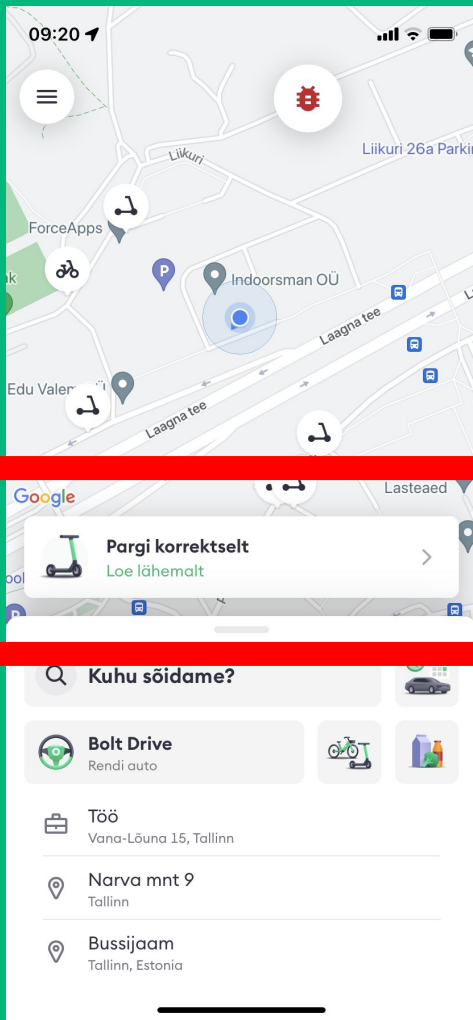
Läbimõeldud laadimisjaamade võrk + stiimulid



Bolt Patrol

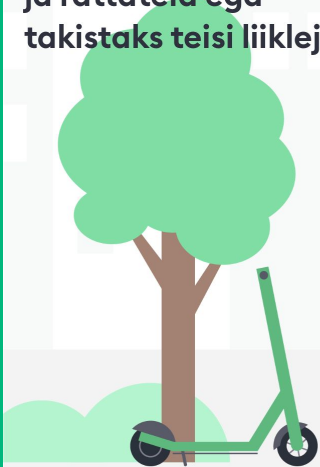
Sihitud parkimiskeelualad





Rakendusesisene suhtlus

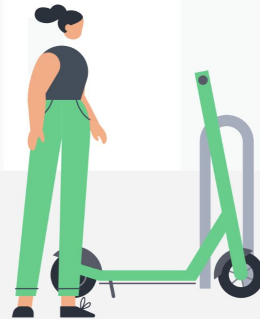
Pargi tõukeratas nii, et see ei blokeeriks kõnni- ja rattateid ega takistaks teisi liiklejaid



Pargi tõukeratas seina äärde



Pargi tõukeratas rattahoidjasse või selle lähedale



Pargi tõukeratas kindlaks määratud parkimispunkti



Raporteerimisvõimalused

Teata halvasti pargitud tõukerattast

VÕI SAADA MUUD TAGASISIDET →

Kas märkasid halvasti pargitud tõukerattast või sõitjat, kes ei järgi ohutu sõidu reegleid? Anna meile sellest teada!

Failid

Lisa pilt tõukerattast ja aita meil probleemi kiiremini lahendada

Laadi foto üles

Vali failid

Ohutusreeglid



Valesti pargitud tõukerattas?
Skaneeri QR-kood
estonia-rentals@bolt.eu



Täpsemad asukohateenused



**Parkimiskeeld tänavatel,
mis on kitsamad kui 1,7 m**



Aitäh, suur
aitäh!

Sõbralikud
rääkivad rattad



Bolti parkimismeetmed

1. AI-parkimisabi
2. Kohustuslik foto
3. Laadimisjaamade võrk
4. Bolt Patrull
5. Sihitud parkimiskeelualad
6. Parkimisstiimulid
7. Kampaniad
8. Rakendusesisesed teavitused
9. Piirangud kitsamatel tänavatel
10. Parem asukohatäpsus
11. Raporteerimistöõriist
12. Rääkivad rattad





Henri Arras
henri.arras@bolt.eu
+372 553 1314