



KESKKONNAAMET

Alutaguse rahvusparki laiendusettepanek

Riina Kotter

looduskaitse planeerimise osakonna juhtivspetsialist

8. veebruar 2022

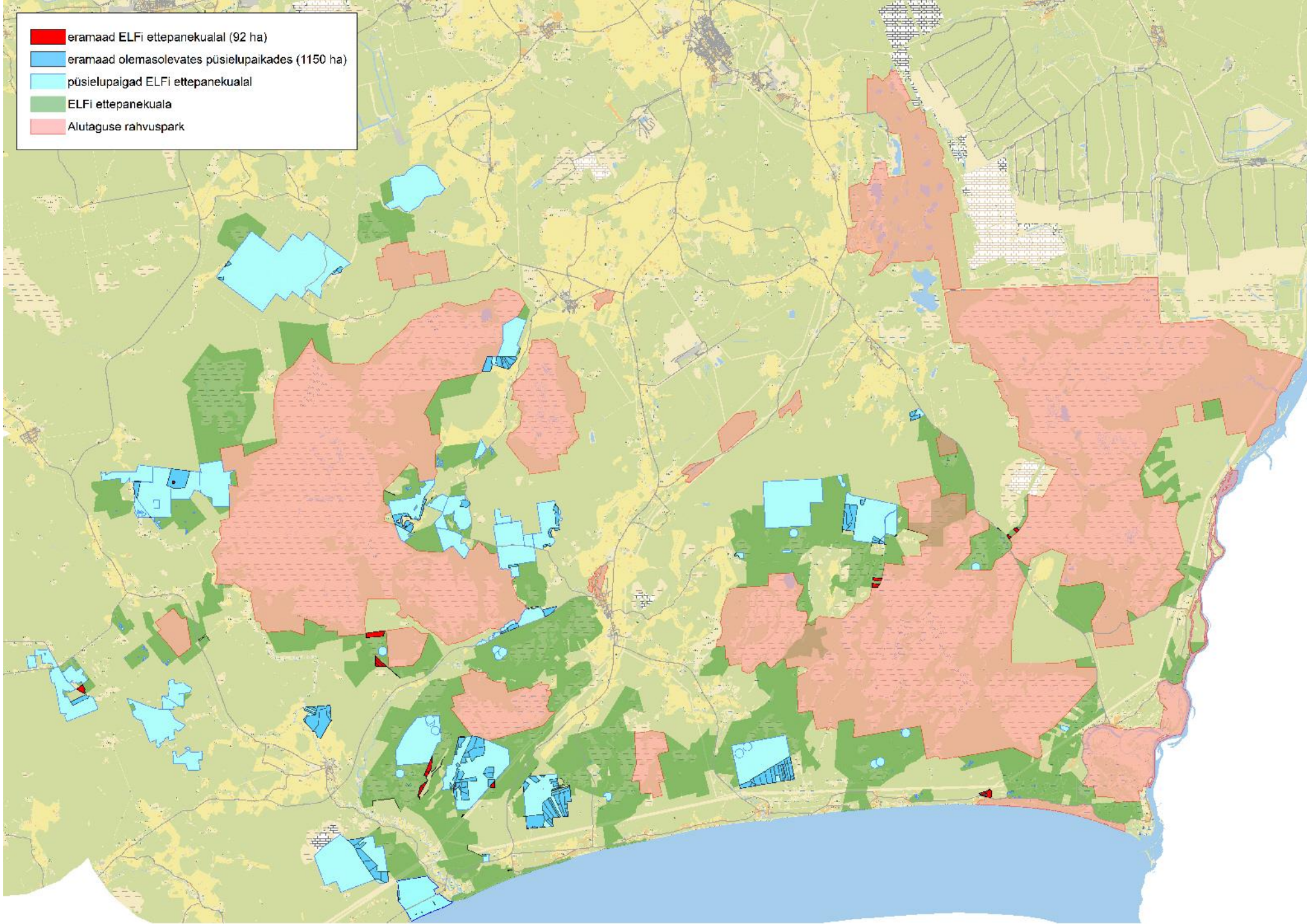
Ekspertiisi koostamine

Ettepanekuala on looduskaitseliselt väärtuslik ja ala riikliku kaitse alla võtmine on põhjendatud. **Olemasolevates piirides ja kaitsekorruga püsielupaigad liikide kaitset ei taga.**

Ala on otstarbekas liita rahvuspargiga, kuna tegemist on ühtse maastikulise tervikuga.

Alutaguse **sidusal metsamassiivil** on oluline roll ühenduse tagamisel Eesti ja Venemaa boreaalsete liikide asurkondade vahel. Metsis ja lendorav on katusliigid.

Tsoneering ja kaitsekord piiranguvööndi raiete osas jäi KeA otstarbekuse hinnangus esialgu lahtiseks. Ettepanekualal leidub piirkondi, kus uuendusraiatele eritingimusi seades võib neid mõningal määral lubada.



Laiendusettepanekuala pindalad (ha)

	ELFi ettepanek	KeA ekspertiis
Uus ala kaitse alla	18 420	17 098
Juba kaitse all olev ala	9 382	7 572
Seni kaitseta eraomand	79	24
Juba kaitse all eraomand	1150	934

Piirimuudatused

KeA tegi otstarbekuse hinnangus ettepanekualast välja arvata:

- eraldi paiknevad püsielupaigad,
- kaevanduslubadega kaetud mäeeraldistel paiknevad alad,
- Peipsi põhjaranniku puhkepiirkonna,
- ulatuslikest lageraietest mõjutatud alad,
- võimalusel eramaad.

Kompensatsioonimeetmed

Eramaadel on kõige olulisem piirangute tõttu saamata jääva tulu õiglane kompenseerimine.



Metsanduspoliitika

Elustiku säilimise tagamiseks on vaja üle vaadata üldine metsamajandamise praktika väljaspool kaitsealasisid.





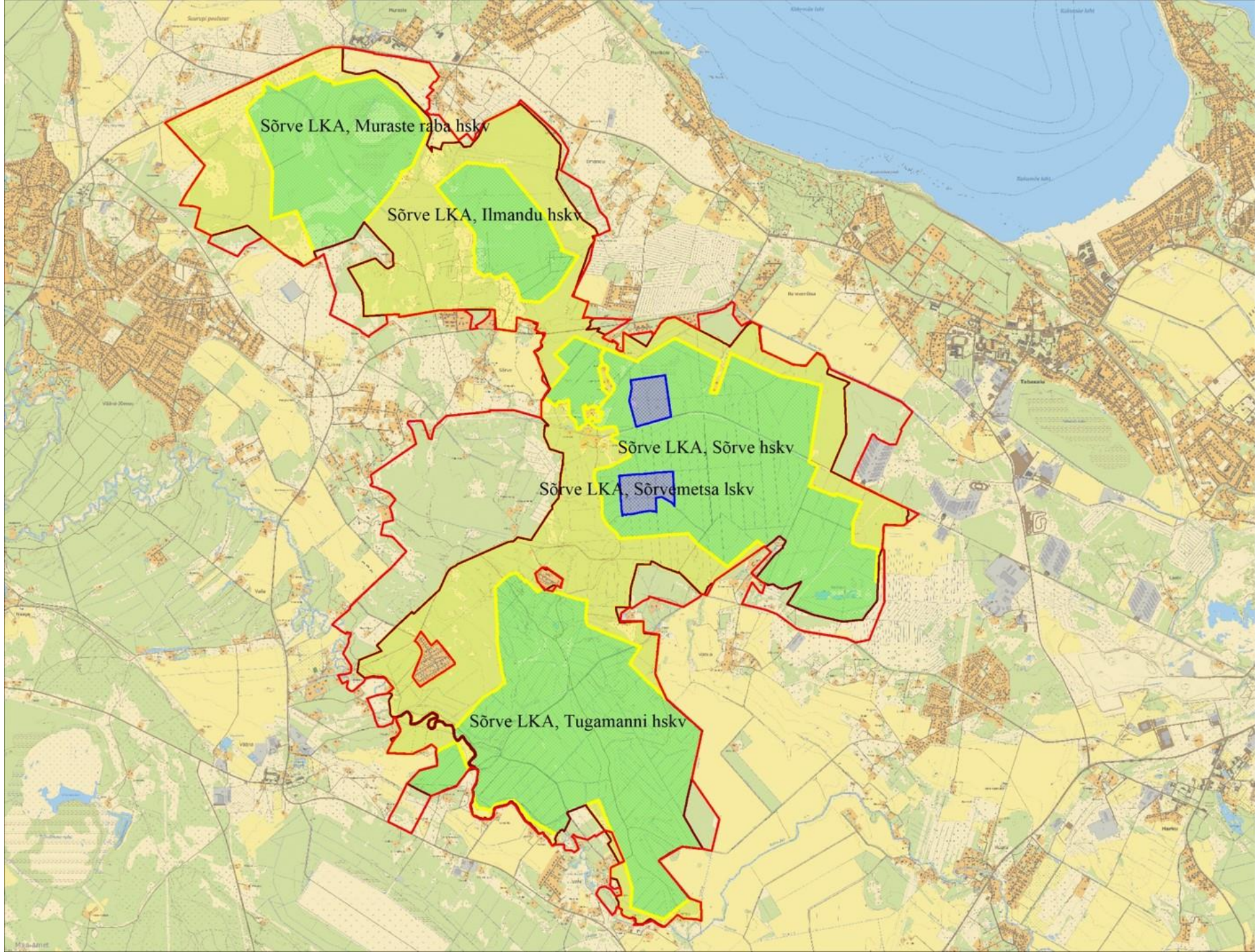
KESKKONNAAMET

Sõrve looduskaitseala moodustamine

Riina Kotter

looduskaitse planeerimise osakonna juhtivspetsialist

8. veebruar 2022



Planeeritav kaitseala pindala – 2257,5 ha, millest **eramaad 866,1 ha**

Püsielupaikadena juba kaitse all – 102,5 ha, millest 41,3 ha eramaad

Kaitstava ala pindala laieneb 2155 ha:

sihtkaitsevöönditesse lisandub 1220,8 ha, millest **273,3 ha eramaad**

piiranguvööndisse 934,1 ha, millest **551,5 ha eramaad**

**Metsa majandamisega seoses
laekus 16 ettepanekut.**



Ettepanek	KeMile edastatud eelnõus
lubada veerraiet	lubatud veerraie kuusikutes 2 ha suuruse langina
lubada lageraiet 2 ha kõigis puistutes	lubatud 1 ha hall-lepikutes
leevendada puidu kokkuveo sätet	ei leevendata, kõikidel kaitsealadel sama
peatada kõik raied riigimaal (2 ettepanekut)	lubatakse lähtuvalt eelnõust
lubada ainult kergemat tehnikat	tehnikat kasutamist kaitse-eeskirjaga reguleerida ei saa
keelata uuendusraied / lubada ainult püsimeetsamajandamist (4 ettepanekut)	lubatakse piirangutega uuendusraiet
leevendada raielangile jäetava 20 tm nõuet	ei leevendatud
lubada turberaiet suuremas mahus	lubatakse 2 ha suuruse langina
lubada küttepuidu tegemist sihtkaitsevööndis	sihtkaitsevööndis toimuvad tegevused kaitse-eesmärgist lähtuvalt kaitsekorralduskava alusel
maksta õiglast kompensatsiooni	eeskirjaga ei saa reguleerida
keelata raied lindude pesitsusajal	linnurahu säte planeeritud LKS-i
lubada kuusikutes lageraiet	lubatud veerraie kuusikutes 2 ha suuruse langina

Piirimuudatustega seoses laekunud ettepanekud

16 ettepanekut – arvata kaitsealasse või sihtkaitsevööndisse

24 ettepanekut – arvata kaitsealast välja või piiranguvööndisse

Metsaga seotud välja arvamise ettepanek – eeldatavalt 13 juhul:

ettepanekuga arvestati (5)

ettepanekuga arvestati osaliselt (4)

ettepanekuga ei arvestatud (4)



KESKKONNAAMET

Keskkonnaameti üldkontakt

info@keskkonnaamet.ee | 662 5999

Keskkonnarikkumisest või erijuhtumist
teata riigiinfo telefonile 1247

Jälgi meid:

keskkonnaamet.ee

