



# Alutaguse rahvusparki laienduseettepanekust

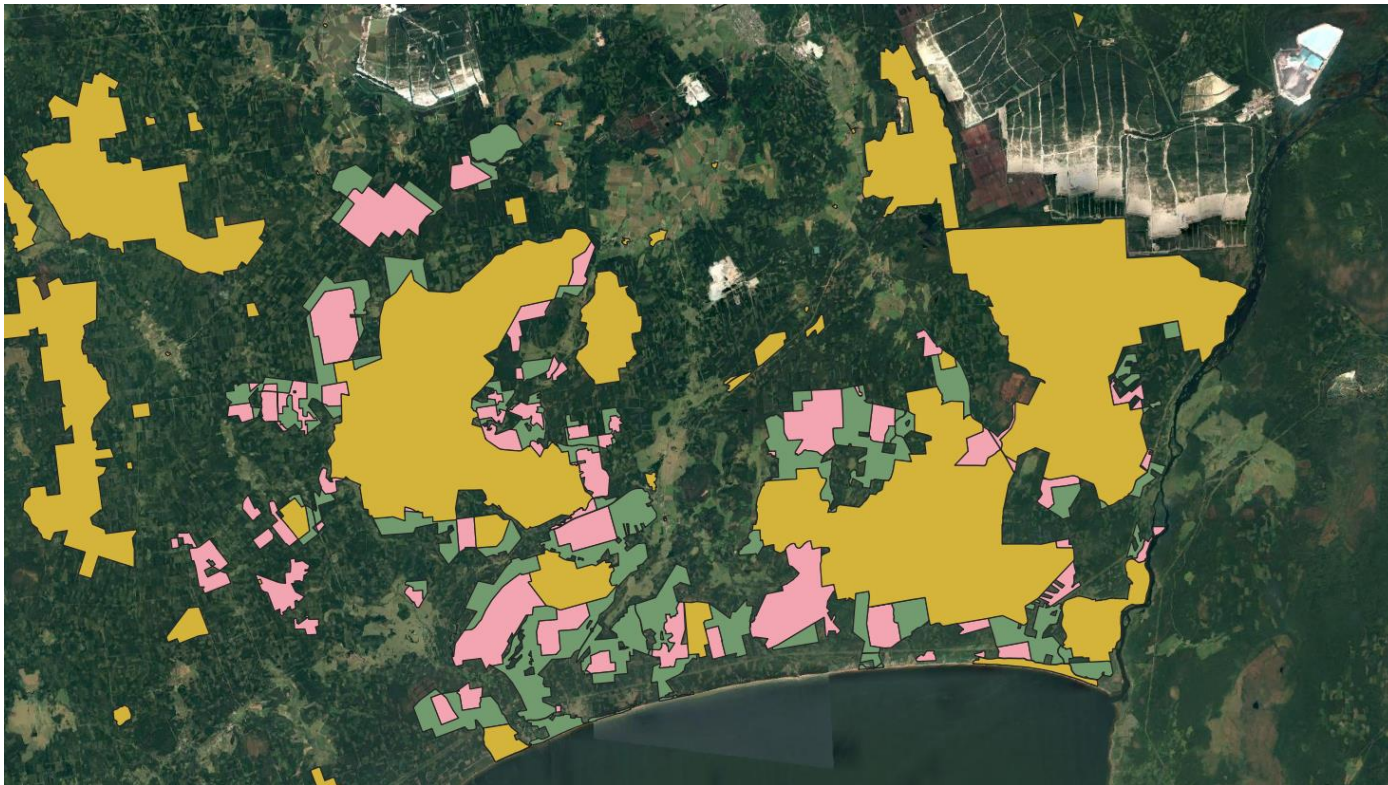
Uuri ka: [www.alutaguseinfo.ee](http://www.alutaguseinfo.ee)

Foto: Sven Začek.



EESTIMAA LOODUSE FOND

# Rahvuspark ja laiendusettepanek



Kollane: olemasolevad  
kaitsealad

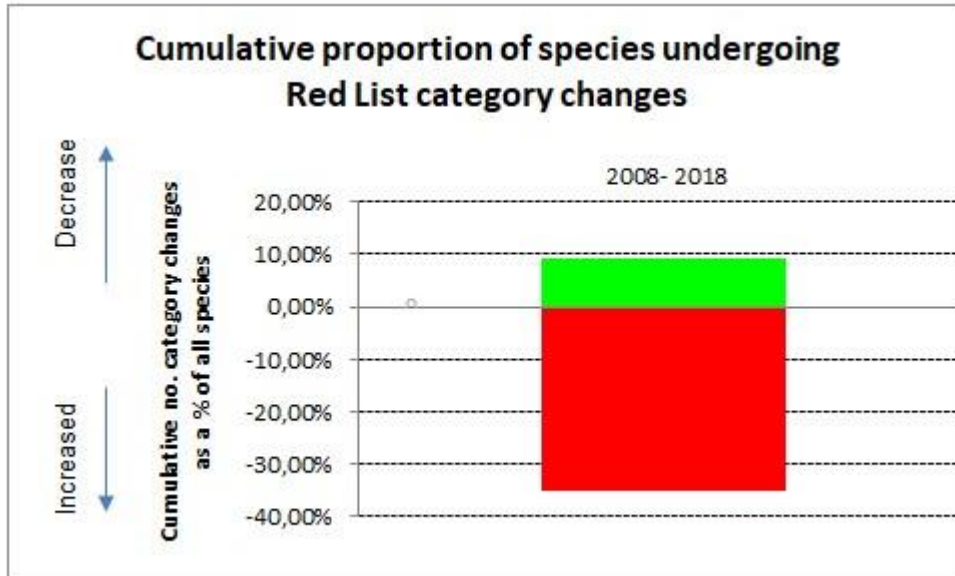
Roosa: püsielupaigad

Roheline  
(piiranguvöönd) ja  
roosa  
(sihtkaitsevöönd): ELFi  
ettepanekuga  
laiendatav ala, mis  
asub valdvalt  
riigimaadel

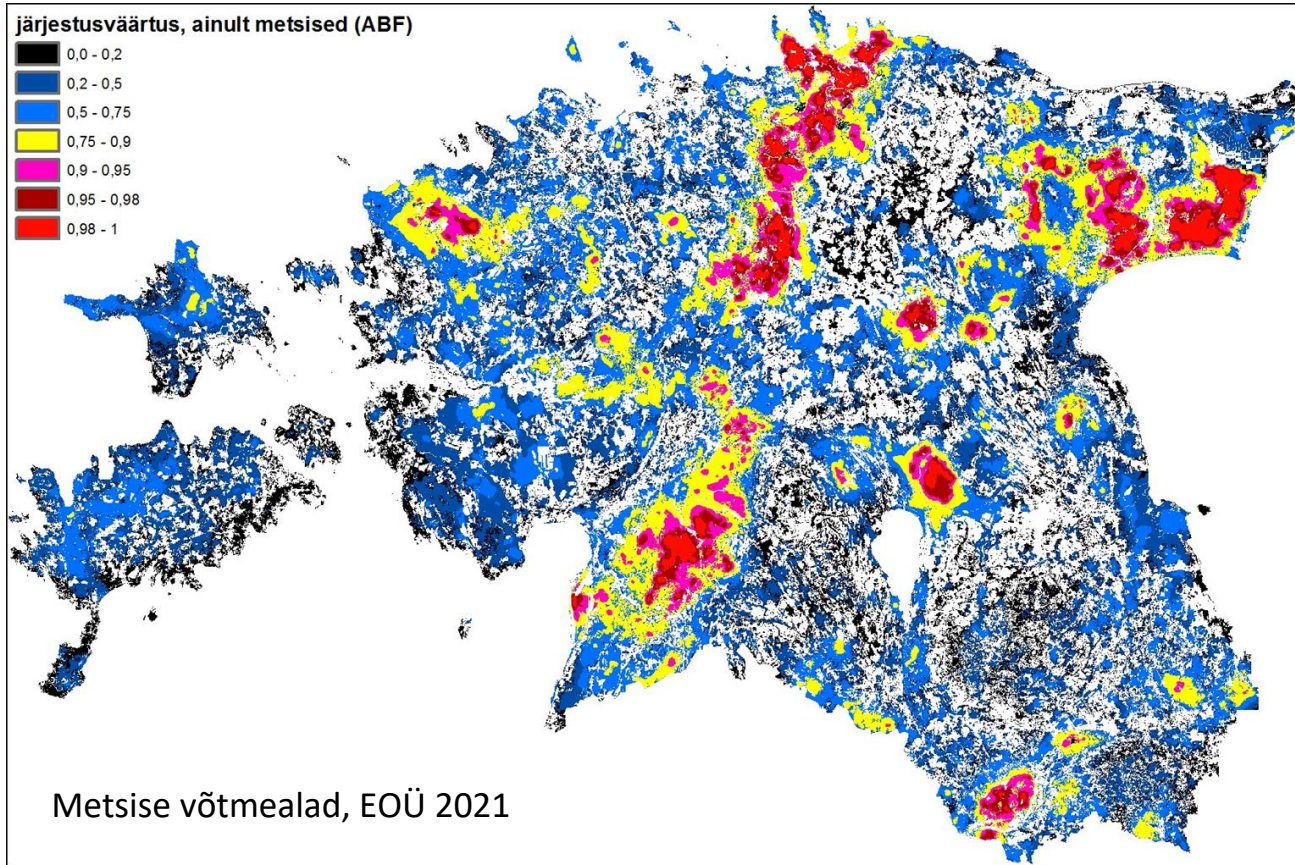


# Alutaguse ja Eesti metsade väärtused ei ole piisavalt hoitud

Alutaguse rahvusparki kaitse-eesmärgiks määratud liikide ohustatuse kategooria muutus aastatel 2008-2018:



# Alutaguse on paljudele loodusmaastike liikidele tähtsaim ala



# Alutagusele pole alternatiivi!

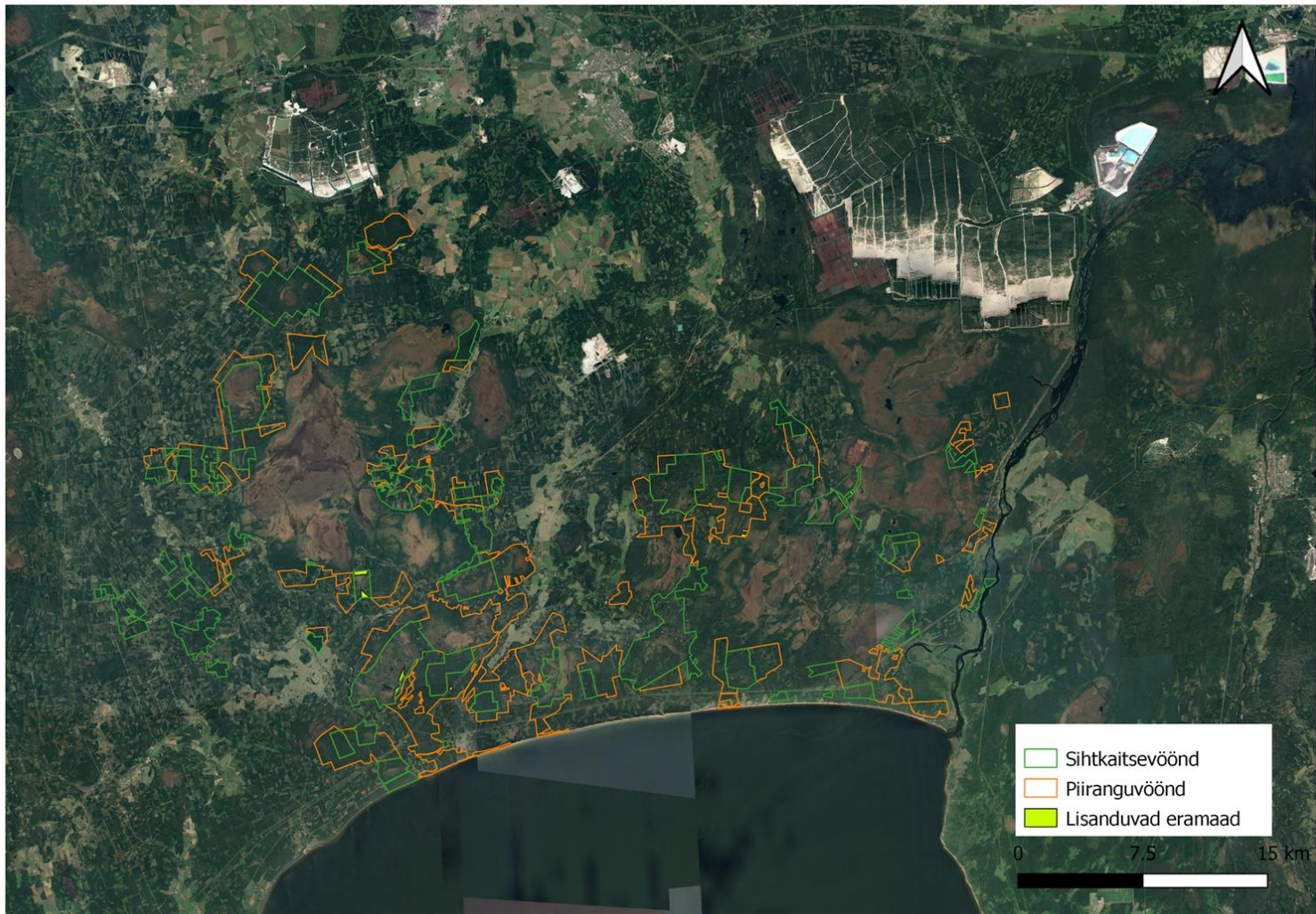
Alutaguse loodusmassiiv on Eesti kõige ulatuslikum ja tähtsam elupaigakompleks suurele osale meie pärismaistest liikidest. Eriti tähtis on Alutaguse väga paljudele kaitstavatele ja ohustatud metsaliikidele.



# Korduma kippuvad küsimused

- Kuidas saavad Alutaguse piirkonna erametsaomanikud oma metsi edaspidi majandada?





- Kuidas mõjutab rahvuspargi laiendamine kohalikke elanikke ning piirkonna tööhõivet?
- Kas riigimetsa raiemahud vähenevad Alutaguse rahvuspargi laienduse tepaneku tõttu?





- Kas kohalikud ja maaomanikud saavad laienduse osas kaasa rääkida?





**AITÄH!**  
**Uuri lähemalt:**  
**[www.alutaguseinfo.ee](http://www.alutaguseinfo.ee)**

