

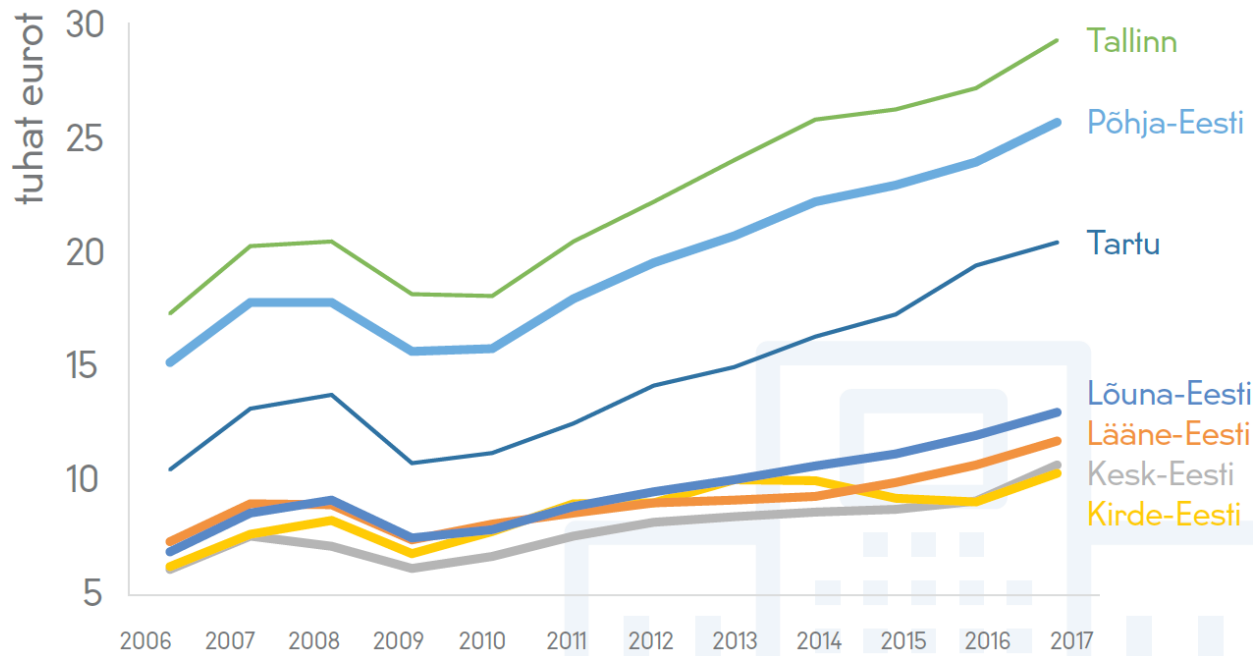


Eesti regionaalse majanduse stsenaariumid 2035

Uku Varblane, Tea Danilov
Arenguseire Keskus

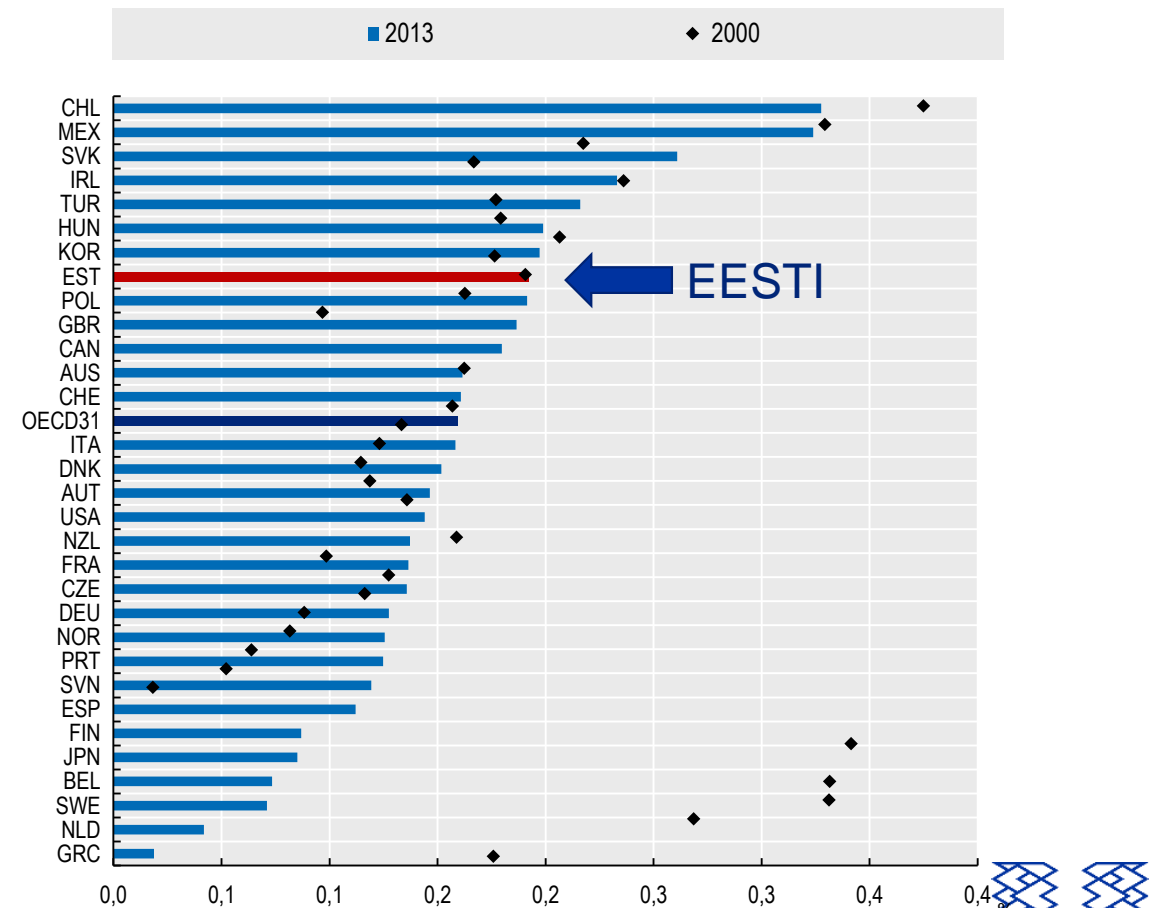
Piirkondade arengu erisused on suured

Regionaalne SKP elaniku kohta Eesti NUTS3 regioonides (tuhat eurot)



Allikas: Eesti Statistikaamet

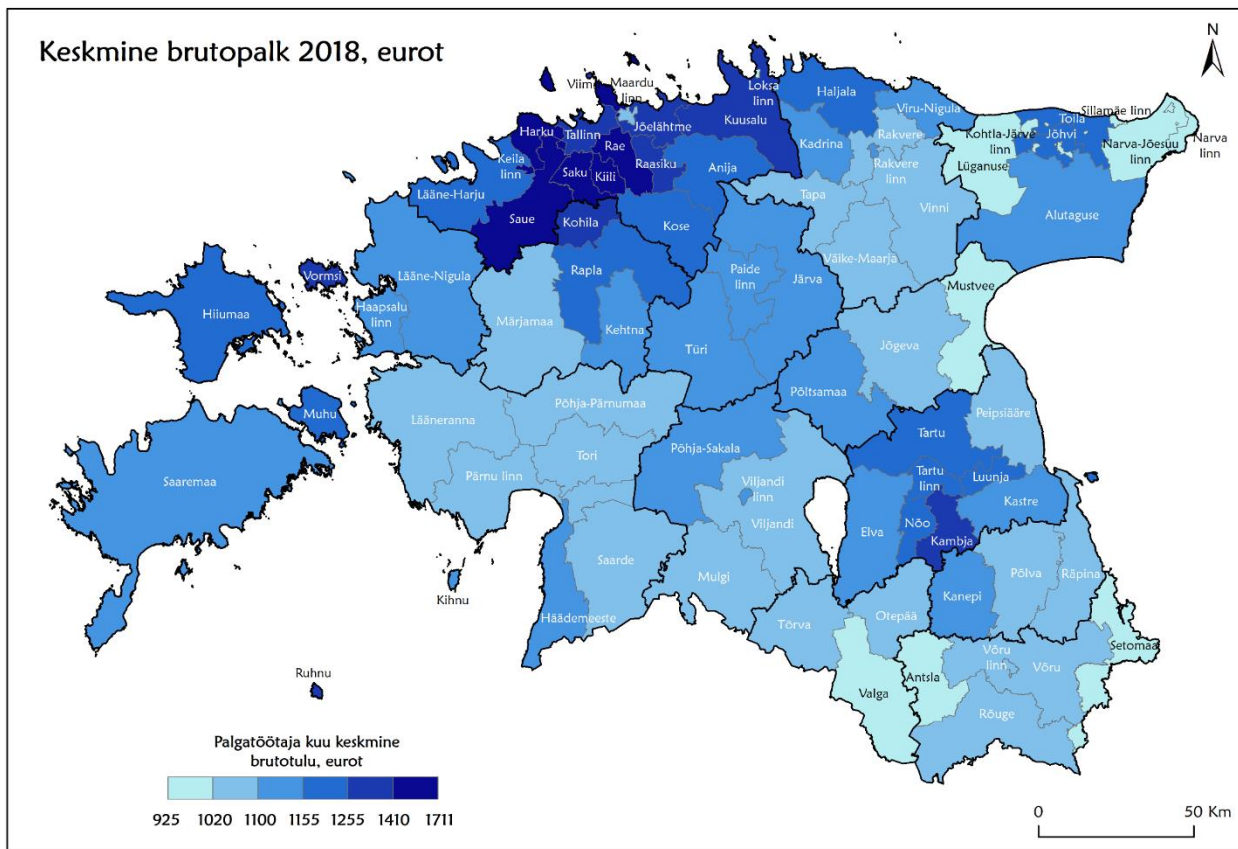
Regionaalne Gini indeks



Allikas: OECD Regions at a Glance 2016

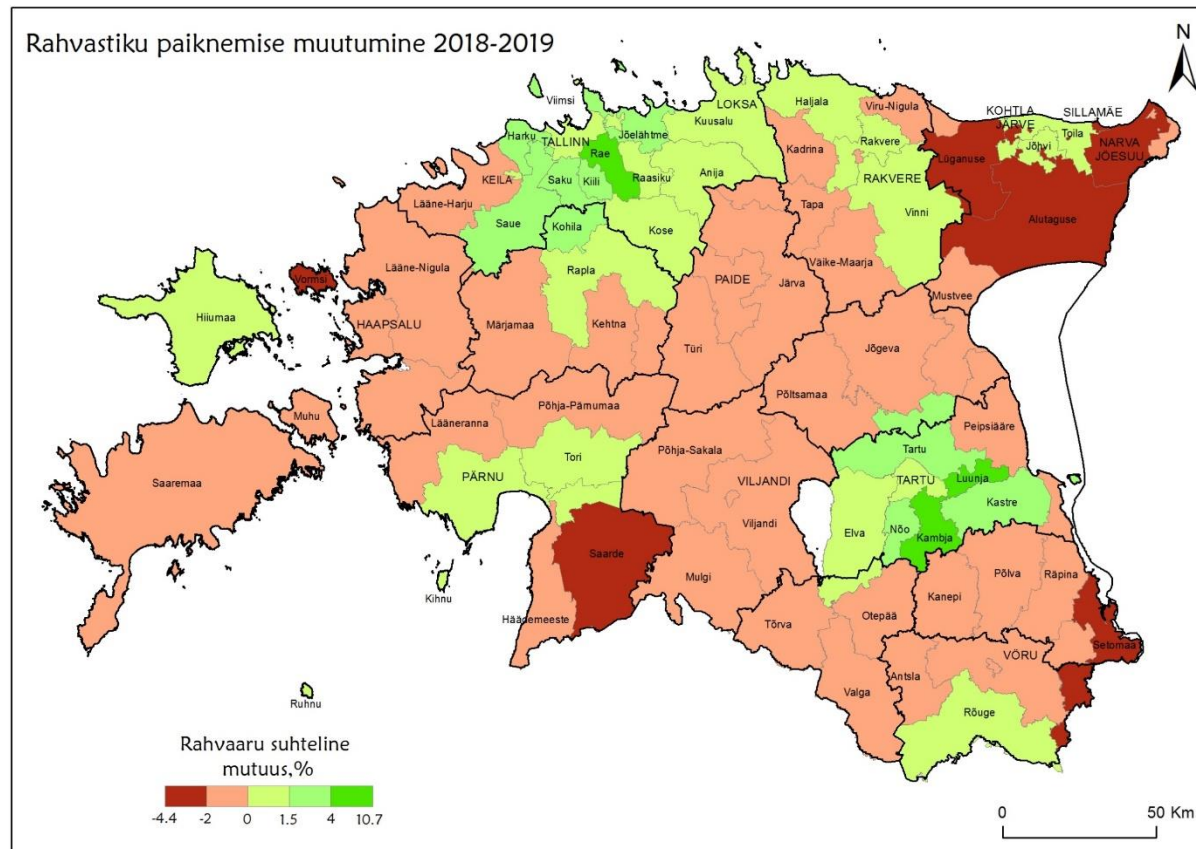
Tõmbekeskused ja muu Eesti

Kõrget palka teenitakse kahes keskus



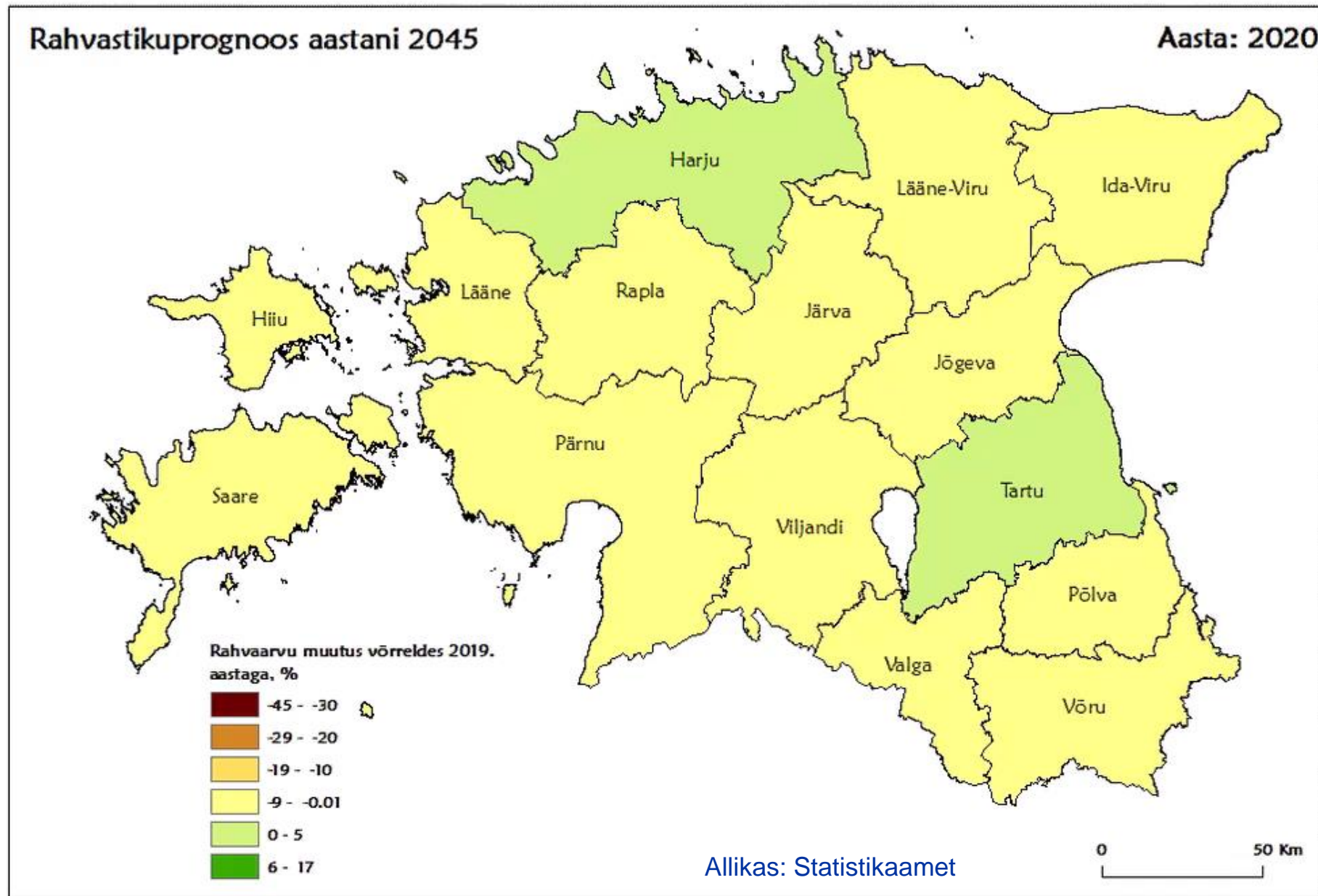
Allikas: Eesti Statistikaamet

Rahvastik kasvab eelkõige kahe keskuse ümber



Allikas: Eesti Statistikaamet

Mida näitab prognoos ehk seniste trendide jätkumine?



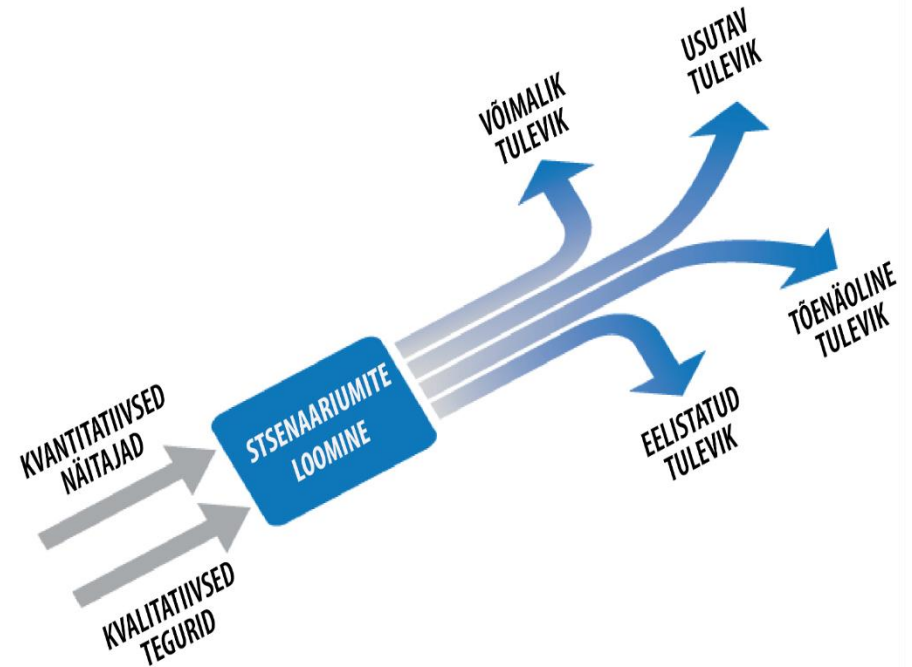
Kas Suur-Tallinn on paratamatus?

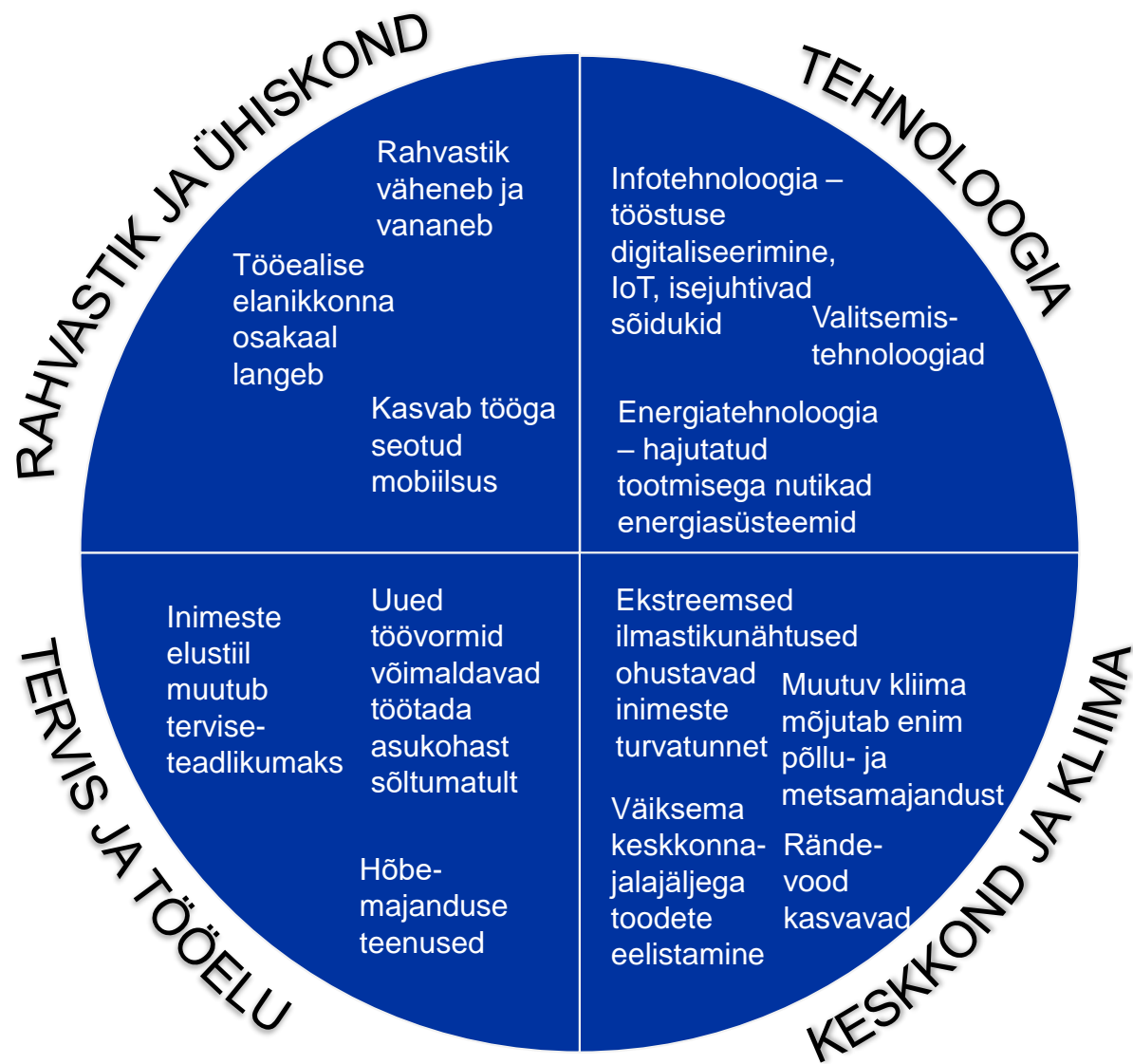
Uurimissuuna eesmärk:

**selgitada regionaalse majanduse
stsenaariumeid Eestis aastaks 2035**

Stsenaariumid on:

- ✓ narratiivid tuleviku kohta
- ✓ üksteisest eristuvad, sisemise loogikaga
- ✓ teadlikult võimendatud
- ✓ tööriist poliitikate töökindluse testimiseks





Regionaalselt ühtlasemale arengule puhub varasemast rohkem pärituuli



1. võtmetegur: säästlikkuse käsitus majanduses ja elulaadis

Kas Eesti majandus muutub keskkonnasäästlikumaks järk-järgult karmistuvate nõuete toimetel ja võrdlemisi aeglasel tempos või toimub kiire suunavõtt majandusmudeli põhimõttelisele muutusele?

SÄÄSTLIKKUSE KÄSITLUS

PRAGMAATILINE SÄÄSTLIKKUS MAJANDUSES JA ELULAADIS

- › Majanduskasvule orienteeritud.
- › Majanduse muutumine säästlikumaks reeglitest ja nõuetest kinnipidamise kaudu pigem aeglasel tempos.
- › Kaupade tarbimise maht oluliselt ei muutu.
- › Domineerib nõudlus ühetaolise masstoodangu järele.
- › Järk-järguline üleminek säästlikumale tootmisele.
- › Materialistlikud väärtused domineerivad, tarbimisvõime on staatuse sümbol.

ÖKOLOOGILINE MURRANG MAJANDUSES JA ELULAADIS


- › Jätkusuutlikkusele orienteeritud.
- › Majanduse kohanemine läbi nõudluse muutuse; lisanduvad väga ranged keskkonnanormid.
- › Kaupade tarbimine väheneb; nõudlus personaalsema ja väiksema ökoloogilise jalajäljega kaupade ja teenuste järele.
- › Ringmajanduse ja jagamismajanduse mudelid.
- › Teenusmajanduse osakaal kasvab, tootmise osakaal väheneb
- › Kestlikud väärtused ja eluviis kui norm.



2. võtmetegur: tehnoloogilise arengu mõju majandustegevusele

Kas tehnoloogiline areng toetab majandustegevuse kontsentreerumist või hajutatust?

TEHNOLOOGILISE ARENGU TÜÜP



KONTSENTEERUMIST SUURENDAV TEHNOLOOGILINE ARENG

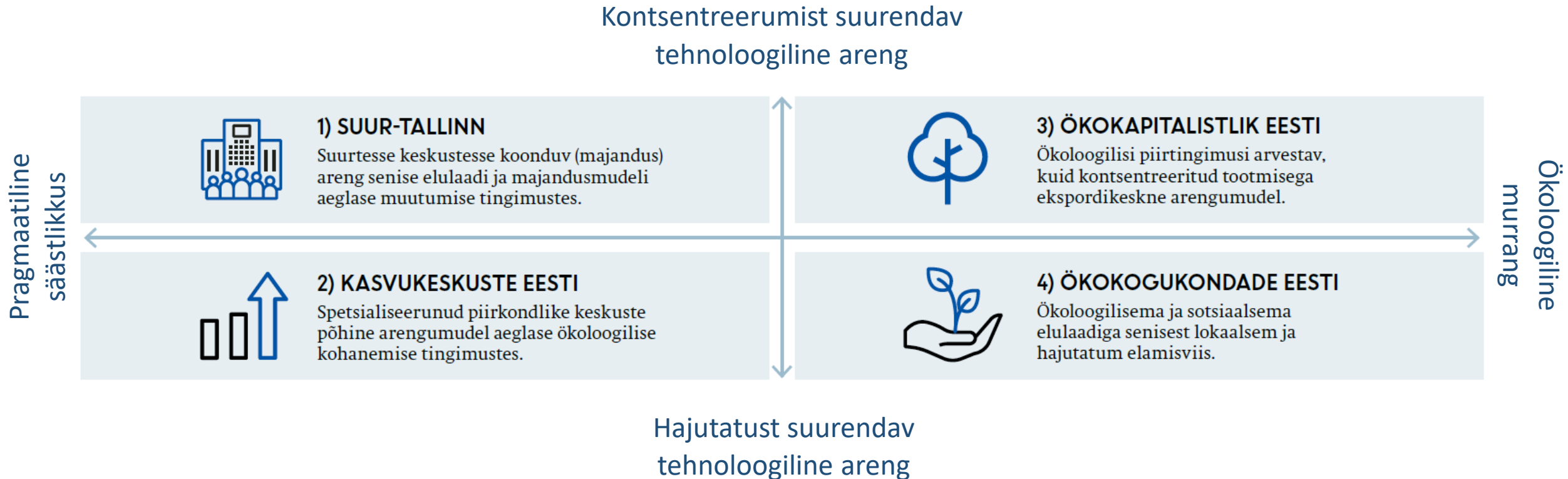
- › Uue tehnoloogia hind langeb aeglaselt.
- › Uute lahenduste kohandamine väikesele mastaabile on aeganõudev ja kulukas.
- › Uue tehnoloogia rakendamine vajab spetsiifilisi oskusi.
- › Transpordikoridoride lähedust nõudvad tehnoloogiad.
- › Ülikiire võrguühenduse rajamine ja levik ei ole jõukohane.

HAJUTATUST SUURENDAV TEHNOLOOGILINE ARENG

- › Tehisintellekt ja digitehnoloogia areneb kiiresti, samuti uued energiatehnoloogilised lahendused, mis kasutavad bioressurssi (tuul, päike, maapõu, vesi).
- › Uue tehnoloogia hind langeb kiiresti.
- › Digilahenduste kasutuselevõtt muutub lihtsamaks ja vähem spetsiifilisi oskusi nõudvaks.
- › Kaugtöö rakendamine laieneb oluliselt.



Stsenaariumid



Suur-Tallinn

Suurtesse keskustesse koonduv (majandus)areng senise elulaadi ja majandusmudeli aeglase muutumise tingimustes

- Tarbimine kui hea elu tunnus, mugavusteenused ja meelelahutus
- Uued tehnoloogiad jätkuvalt kallid ja erioskusi nõudvad, võetakse esmalt kasutusele keskustes – sünergia, mastaap
- Tehnoloogia- ja teadmispõhise majanduse koondumine, linnastumine, Harjumaa kasvab üha, veidi ka Tartu ümbrus
- Märksa rohkem on vaja kõrge kvalifikatsiooniga töötajaid, eelkõige IT spetsialiste, keda maapiirkondades ja väikelinnades napib
- Maapiirkonnad tühjenevad – muutuvad maardlateks ja suvilapiirkondadeks, kus paikneb lihtsam töö, hakkama saavad ettevõtjad/ettevõtlikud



Tootmises ja elukorralduses toetutakse suurt tegevusmahtu nõudvatele tehnoloogiatele ning kohanemine ökoloogilise survega on aeglane

Piirkondlikud arengud

HARJUMAA

- Harjumaal elab üle poole Eesti elanikkonnast
- Elukallidus, ebavõrdsus, liiklusummikud

Põhja-Eesti

KESK-EESTI

- Muutub osaliselt Tallinna eeslinnaks
- Maakondade äärealad tühjenevad

IDA-VIRUMAA

- Jätkeb tööstuse ja energeetika taandumine
- Elanikkond vananeb
- Väljaränne

Lääne-Eesti

LÄÄNE-EESTI

- Rail-Baltic annab uue tõuke
- Eliidil suvemaja saartel
- Jätkeb ressurside väljavedu, kohapealset väärindamist vähe

Lõuna-Eesti

LÕUNA-EESTI

- Areng keerleb ümber Tartu
- Tarkvara, haridus, tervishoid
- Juurdepääs jätkuvalt kehv, tagamaad tühjenevad



Poliitikavalikud: „Suur-Tallinn“

	Riskid !
„Juhitud kahanemine“	Ilmajäetuse, heitumuse ja äärmusluse kasv
Tsentraliseeritud riigihaldus	Segregatsioon, pinged ja sotsiaalsed kontrastid
Inimeste ümberasumise toetamine (<i>target people, not places</i>)	Loodusvarade ebapiisav väärimdamine
Regionaalsete erisusteta ettevõtluspoliitika	
Talsinki areng ja tihe majanduskoostöö Lõuna-Soomega	



Kasvukeskuste Eesti

Spetsialiseerunud piirkondlike keskuste põhine arengumudel aeglase ökoloogilise kohanemise tingimustes

- Uued tehnoloogiad muudavad asukoha ja mastaabi vähem oluliseks, laieneb paindlik väiketootmine nii töötlevas tööstustes kui ka hajusenergeetikas
- Koondumine linnadesse väiksemate areaalide sees: kuni 10 atraktiivsete elu- ja töökohtadega erinäolist regiooni, toetav kohalik tehnoloogiaõpe ning seosed vastava valdkonna globaalsete tippkeskustega, piirkondlikud ühendused kasvukeskustega
- Pealinnas kõrge lisandväärtusega teenused, elukeskkond paraneb
- Senisest jõulisem regionaalpoliitika ja piirkondlike arengueelduste väljaarendamise toetamine, sh baastaristu

Majanduses ja elukorralduses toetatakse hajutatud paiknemist ja väikest tegevusmahtu võimaldavatele tehnoloogiatele ning kohanemine ökoloogilise survega on aeglane



Piirkondlikud arengud

HARJUMAA

- Tallinn kui finants-, äriteenuste ja peakontorite keskpunkt
- Leevenevad linnastumisega kaasnevad probleemid

Põhja-Eesti

KESK-EESTI

- Biomajandus pakub tööd ja leiba
- Soodne keskkond tööstustootjatele

IDA-VIRUMAA

- Keemiatööstus kestab edasi, lisandunud on uute maavarade kaevandamine
- Narva-Jõesuu kui Põhjala-Riviera

Lääne-Eesti

LÄÄNE-EESTI

- Aastal 2035 ei veeta enam peaaegu midagi välja töötlemata
- Hästi läheb laevaehitusel
- Regionaalne lennujaam ja RB toob turiste

Lõuna-Eesti

LÕUNA-EESTI

- IT firmade, ülikoolide ja teadusparkide sümbioos
- Puidumajandus uuel lisandväärtuse tasemel



Poliitikavalikud: „Kasvukeskuste Eesti“

	Riskid !
Baastaristu: kiire & kvaliteetne internet, tark elektrivõrk	Üle- ja mööda investeerimine
Head kohalikud transpordiühendused, sh regionaalsed lennujaamad	Eelarvepiirangud
Struktuuritoetuste jagamisel pealinnavälistele regioonidele eelise andmine	Spetsialiseerumisest tulenev haavatavus
KOVide suurem autonoomia, maakonnapõhised KOVid	
Eluaseme- ja investeeringulaenude riiklik garanteerimine väljaspool suuremaid linnu	
Maavarade aktiivne väärimine	
Regionaalpoliitilised eesmärgid teistes poliitikavaldkondades	

Ökokapitalistlik Eesti

Looduskeskkonna taluvusvõimet arvestav, kuid kontsentreeritud tootmisega ekspordikeskne arengumudel

- Säästlikud tehnoloogiad vajavad suurt mastaapi → majandustegevuse kontsentreerumine oskustööjõu ja ressursside juurde
- Väliskapitali tähtsuse kasv → riigil peab olema tarkust välisinvesteeringutest kasu saada
- Maapiirkonnas ettevõtluseks ebasoodne keskkond, keskkonnareeglitele vint peale keeratud → muutuvad maardlateks → inimeste väljavool
- Nii tootmislik kui elukondlik infrastruktuur, sh energeetika on kohandatud vastavaks karmidele ökoloogilistele nõuetele
- Eelistatuim elukoht suure tõhususega linnades, kus on säästlik ühistransport ning toimivad jäätmete ringmajanduse mudelid

Majanduses ja elukorralduses toetutakse endiselt suurt tegevusmahtu nõudvatele tehnoloogiatele ning tugevat ökoloogist survet võetakse eelkõige ärivõimalusena

Piirkondlikud arengud

HARJUMAA

- Hästi elavad ametnikud ja projektikonsultandid
- Paldiskis käivitub biokütuste miljarditehas

Põhja-Eesti

KESK-EESTI

- Linnade külje all uued hiidfarmid koos biomassi töötlevate gaasigeneraatoritega

IDA-VIRUMAA

- Region kasvab, välismaise oskustööjõu sissevool
- Kerkib mitu kummi-, tuha- ja prügitöötlemistehast

Lääne-Eesti

LÄÄNE-EESTI

- Saarte olukord on nukker – ringmajanduse jaoks on mastaap liiga väike
- Hiiu plastiklaster kaob

Lõuna-Eesti

LÕUNA-EESTI

- Tartust lõuna poole on rajatud tselluloositehased
- Väliskapital ostab kokku metsamaad, kuhu istutatakse geenmuundatud kaske



Poliitikavalikud: „Ökokapitalistlik Eesti“

	Riskid !
Investeeringud keskkonnasäästlikku taristusse	Väliskapitali kõrge osakaal
Suur rõhk keskkonnanõuete täitmisele	Rohepesu
Energiakindlus väga oluline, tuumajaama rajamine	Toimepidevuse katkemise risk
Rahvusvaheline „Rohelise Eesti“ promo ja ökoloogilises äris tegutsevate ettevõtete toetamine	Ühiskondliku kihistumise kasv
Välisinvesteeringute „sõelumine“	Jätkusuutmatud ärimudelid
Tsentraliseeritud riigihaldus	
„Rohelise majanduse“ toormepoliitika väljatöötamine, ringmajanduse arendamine	

Ökokogukondade Eesti

Ökoloogilisema ja sotsiaalsema elulaadiga senisest kohalikum ja hajutatum elamisviis

- Elulaadipööre, säästlikud väärtused, väiksem tarbimine, kogukondlik elulaad
- Süsinikuheite ning transpordi oluliselt kõrgem maksustamine – lokaalsem majandusmudel, isevarustamise ja jagamismajanduse kasv
- Hajalinnastumine, piirkondlikult tasakaalustatum asustussüsteem – ca 50 teenuseid pakkuvat keskuskohta ja üle 500 aktiivse küla-väikelinna-linnaosa kogukonna
- Lokaalne ringmajandus, jagamismajandus platvormidel, digitaalne teenusmajandus, mahetootmine, hajus taastuvenergeetika
- Suurt eksporti pole, allhankemajandus kaob
- Bioressursside põhjal luuakse uusi ärimudeleid ja töökohti, mikrotootmine, nišitootmise ja ökoenergeetika sümbioos

Majanduses ja elukorralduses toetutakse väiketootmist ja hajutatult elamist soosivatele tehnoloogiatele. See võimaldab senisest oluliselt säästlikumat ja loodusega kooskõlalist eluviisi.

Piirkondlikud arengud

HARJUMAA

- Suvila-alad kohendatakse tagasi toidukasvatuse rolli
- Hästi läheb ökolahenduste iduettevõtlusel

Põhja-Eesti

KESK-EESTI

- Suuragrofimade kasv seiskub ning tekib juurde pere- ja elulaaditalusid

IDA-VIRUMAA

- Linnade ja datšade võrgustikust kujuneb omamoodi Euroopa näidisala
- Uus nišš on Peterburi turgude varustamine maheköögiviljaga

Lääne-Eesti

LÄÄNE-EESTI

- Mahetootmine ja vesiviljelus uues vormis
- Lisandub uue tehnoloogia põhised energiatootmist ja puidumajandust

Lõuna-Eesti

LÕUNA-EESTI

- Traditsioonilisest eluviisist inspireeritud uued ärimudelid – nt piimapukkidest pakirobotite tehnoloogia



Poliitikavalikud: „Ökokogukondade Eesti“

	Riskid !
Kõrged keskkonnanõuded ja –tasud	Riigi majandusliku jõukuse kahanemine ja elustandardi langus
Piirkondade suurem autonoomia, vabatahtliku tegutsemise levik	Väärtustepõhine polariseerumine
Kohalik hea liikuvus, elektrirongid ja mikrotransport, virtuaalne liikuvus	
Mikroettevõtluse ja ettevõtlike kogukondade toetamine	
Ekspordisuhete arendamine lähiturgudega	
Eesti turundamine ökoloogilise tehnoloogia arendus- ja katsekeskusena	
Struktuuritoetuste jagamisel pealinnavälistele regioonidele eelise andmine	

	SUUR-TALLINN	KASVUKESKUSTE EESTI	ÖKOKAPITALISTLIK EESTI	ÖKOKOGUKONDADE EESTI
Regionaalpoliitika fookus	Vähene regionaalpoliitika; negatiivsete arengute tagantjärele leevendamine.	Jõuline kasvukeskustepõhine regionaalpoliitika, mida toetavad teised poliitikavaldkonnad (<i>growth centres</i>).	Keskkonnahoid pluss energeetiliste jm loodusressursside säästlikuks kasutamiseks mõeldud investeeringud.	Väikekohtadepõhine regionaalpoliitika; rohujuureinitsiatiivi toetamine.
Hariduspoliitika	Ülikoolide ühendamine; regionaalsete kolledžite kaotamine; ülikoolide autonoomia teadusraha kasutamisel.	Piirkondlikud teadus- ja arendusüksused ning (tehnoloogia) õppekavad keskkariduse baasil; üleriigiline stipendiumiprogramm kasvukeskustesse tööle asumiseks; teadusrahastus on rakenduslikum.	Põhiline teadmine tuleb sisse välisettevõtete kaudu; välisettevõtete profiilile vastavad kutsekoolid.	Keskkonnasäästuga seotud õppekavad; teadmissiire Eesti keskustest piirkondadesse.
Ettevõtluspoliitika	Ühetaoline lähenemine üle Eesti, mis soosib vaikumisi suuremaid linnapiirkondi; ettevõtete ümberkolimise toetamine.	Toetusmeetmete piirkondlikud tingimused; maksusoodustused;	Tsentraliseeritud lähenemine; võimalikud piirkondlikud maksusoodustused suurettevõtetele; ekspordipotentsiaaliga ökoloogiliste toodete ja tehnoloogiate toetamine.	Toetusmeetmete piirkondlikud tingimused; mikroettevõtluse ja ettevõtlike kogukondade toetamine;
Energia- poliitika	Energeetika aeglane ümberkujundamine; põlevkivipõhise energiatootmise järkjärguline lõpetamine.	Kohalik hajus tootmine, mis on kombineeritud piiriüleste ühendustega.	Kontsentreeritud tootmisvõimsused; energiakindlus väga oluline; tuumaenergeetika.	Kohalik hajus tootmine.



Küsitlustulemused

Millise stsenaariumi täitumist soovid kõige enam?

068

Suur-Tallinn

7 %

Kasvukeskuste Eesti

63 %

Ökokapitalistlik Eesti

9 %

Ökokogukondade Eesti

19 %

Mitte ühegi

1 %

Millise stsenaariumi suunas oleme Sinu arvates teel?

074

Suur-Tallinn

85 %

Kasvukeskuste Eesti

4 %

Ökokapitalistlik Eesti

5 %

Ökokogukondade Eesti

0 %

Mitte ühegi

5 %



Järeldused

Kasvukeskused ei ole loodetud määral tuult tiibadesse saanud

Üheks valikuks on leppida kontsentreeritud majandusmudeliga ja leevendada selle negatiivseid külgi (juhitud kahanemine)


Teiseks valikuks on kasutada ära uusi pärituuli ja ajada senisest jõulisemat regionaalpoliitikat jõudmaks ruumiliselt hajutatuma majandusmudelini

„Rohelised“ stsenaariumid juhivad tähelepanu, et me oma loodusvarasid liiga odavalt ei müüks ning mõtleks läbi piirkondlikud spetsialiseerumised



Aitäh!

Uku.Varblane@riigikogu.ee

 riigikogu.ee/arenguseire

 Arenguseire Keskus

