

KAITSEALAD KAITSE ALLA

LIINA STEINBERG
PÄÄSTAME EESTI METSAD

LEO FILIPPOV
EESTI LOODUSKAITSE SELTS



Petitsiooniga “Kaitsealad kaitse alla” on liitunud 2252 inimest ja 34 organisatsiooni.

Algatust vedasid MTÜ-d:

- Päästame Eesti Metsad
- Roheline Läänemaa
- Hoiaime Loodust



Petitsiooniga liitusid:

MTÜ Roheline Pärnumaa
Päraküla Selts MTÜ
Seltsing Roheline Kuusalu
Erakond Eestimaa Rohelised
Eesti Haabjasetls MTÜ
MTÜ Meie Nursipalu
MTÜ Niilusoo
MTÜ Eesti suurkiskjad
MTÜ Kose valla Looduselts
MTÜ Eesti Roheline Liikumine
Eesti Ornitoloogiaühing
Loomus MTÜ
Eestimaa Looduse Fond
MTÜ Kanepi Looduse Kaitseks
Sütiste Metsa Selts

Tallinna Looduskoostöö Koda
Rohelise elustiili portaal Bioneer
Eesti Metsloomäühing
Eesti Ökokogukondade Ühendus
Kagu-Eesti Loodusrahvas
Hiite Maja
Estonian Anthropocene Center MTÜ
Noored Rohelised
MTÜ Aade
Keskkonnateabe Ühendus
Raplamaa Loodushoiu MTÜ
Eesti Looduskaitse Selts
Eesti Märgalade Ühing
Püsimetsaühistu
Eesti Loodusturismi Ühing
Rannamännikute kaitseks MTÜ

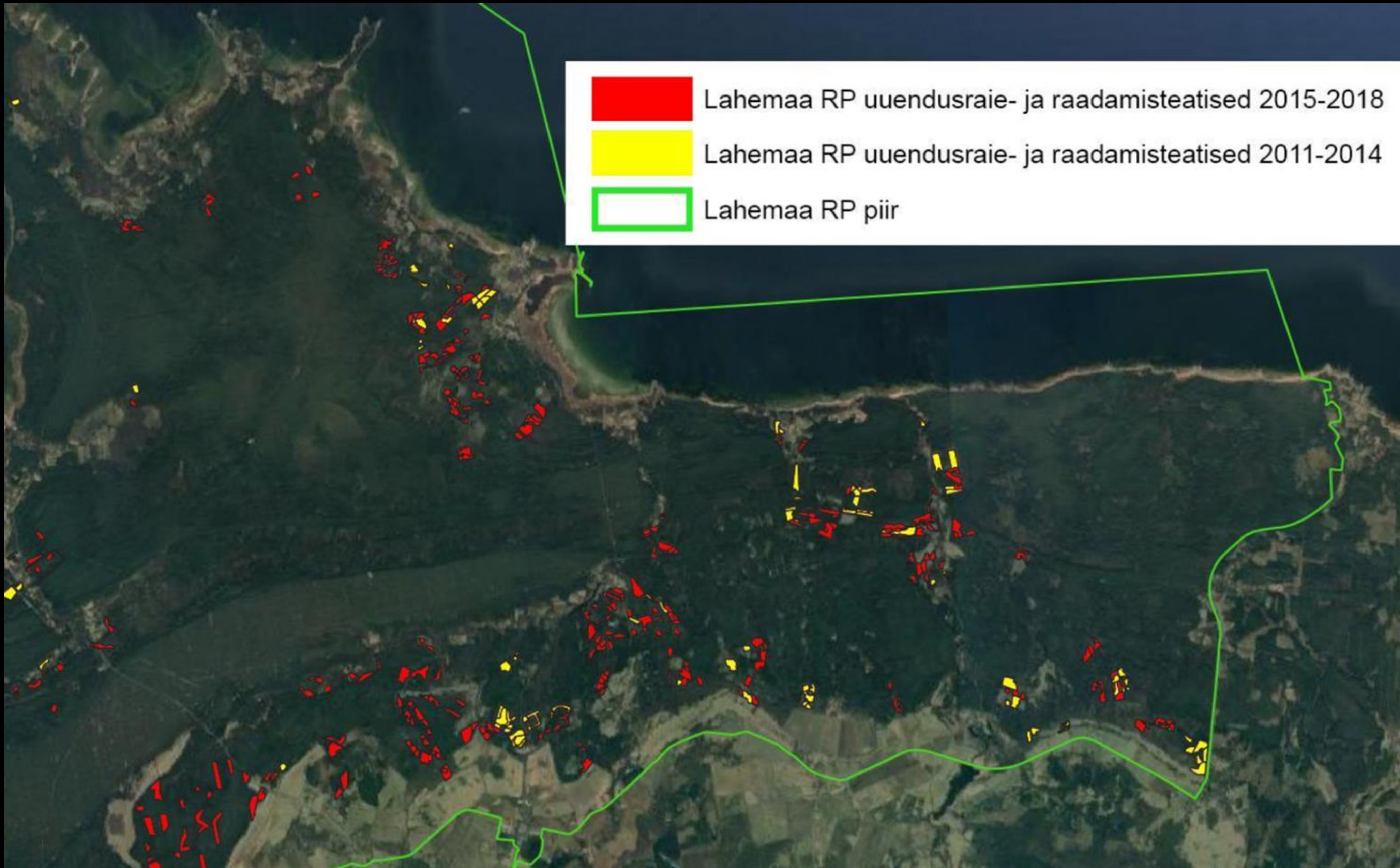
MIKS SELLINE PETITSIOON?

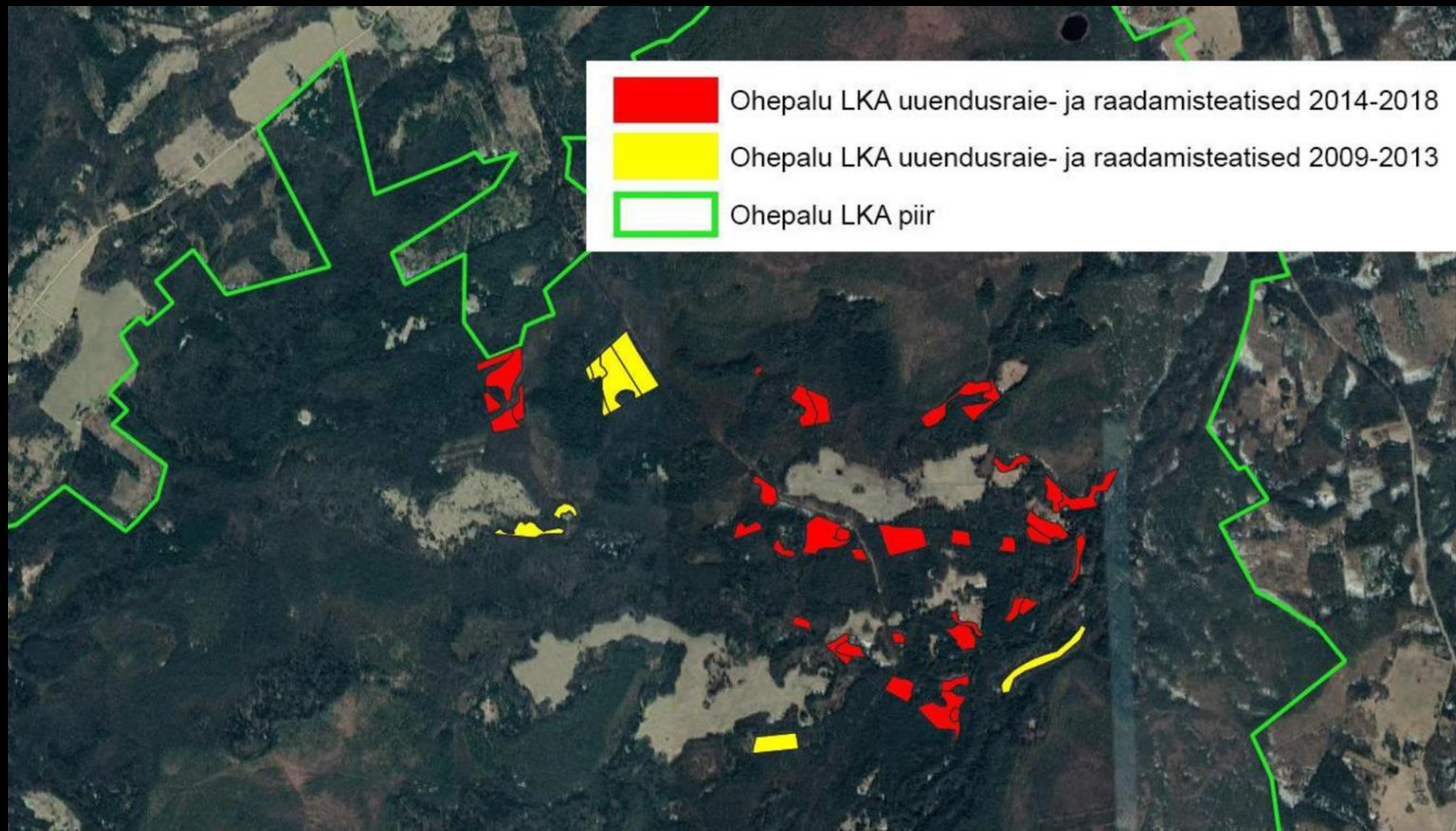


PEAMISED PÕHJUSED

- Lageraiesurve on kaitsealadel alates 2015. aastast järsult kasvanud.
- Suurima surve all on vanad loodusmetsad, mida on alles vaid alla 2% metsamaast.
- Paljude kaitsealade raiepiiranguid on viimase 10 aasta jooksul teadlikult ja sihikindlalt leevendatud.
- Kaitsealad majandatakse sama rasketehnikaga nagu tavalisi majandusmetsi.

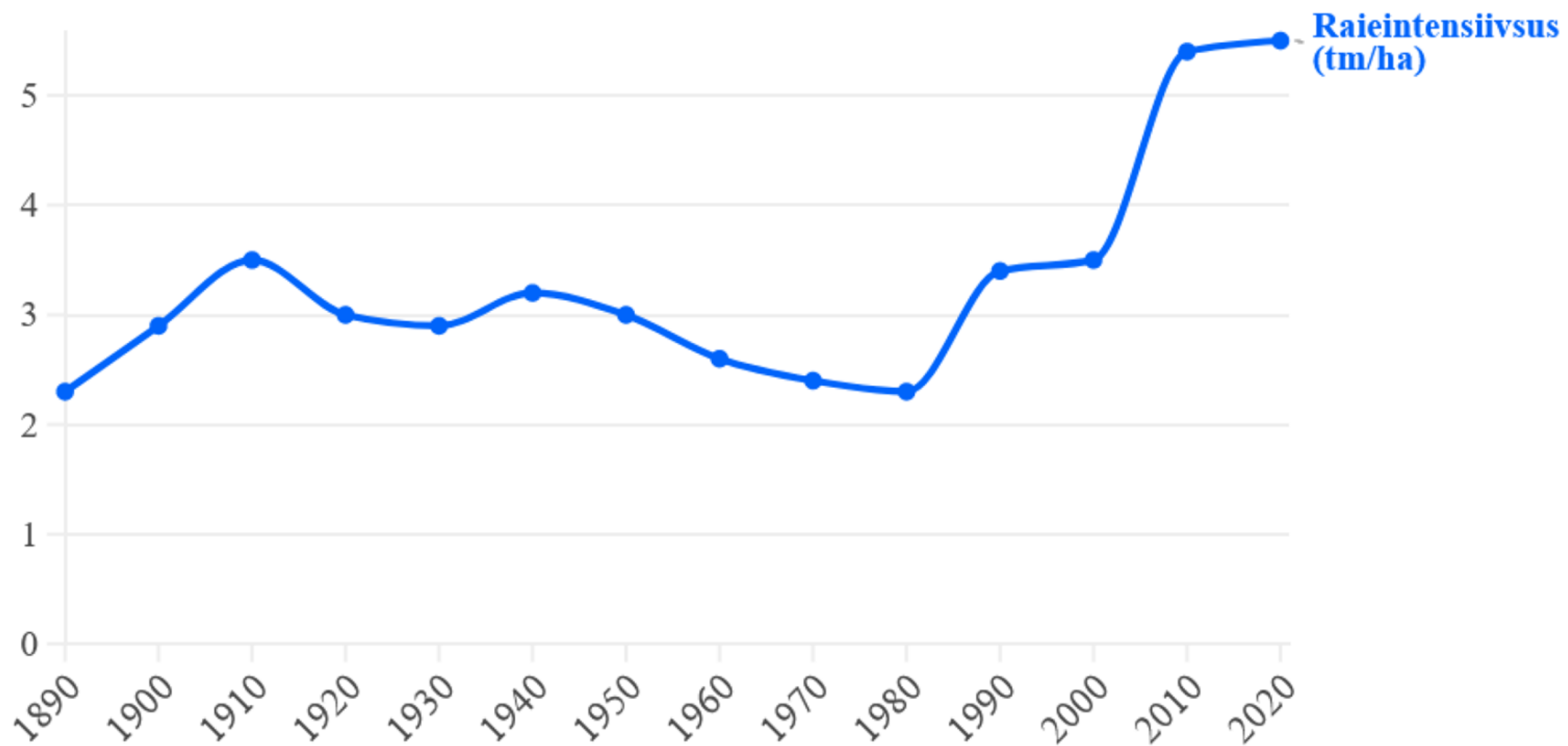






Raieintensiivsus riigimetsas perioodil 1890-2020

m³/hektari kohta



Allikas: Toivo Meikar, KAUR

MIDA TÄHENDAB “KAITSE ALLA” PRAKTIKAS?

- Ca 13 % metsamaast on rangelt kaitstavaid metsi, aga metsamaad on ca 51% Eesti maismaast ehk ca 7,5 % maismaast
- Kaitstavat territooriumi on 19,8% maismaast. Kaitsealuseid metsi on ligi viiendik - AGA seal on ka piiranguvööndid, kus kaitse-eeskirjadega tihti on lubatud lageraie, metsateede ehitus koos raadamise ja kuivenduskraavide ehitusega jne.
- Teadlaste, ÜRO ja ELi hinnangul on vajadus võtta kaitse alla vähemalt 30% maismaast ja 30% merest ning nad peavad silmas TÕELIST kaitset.



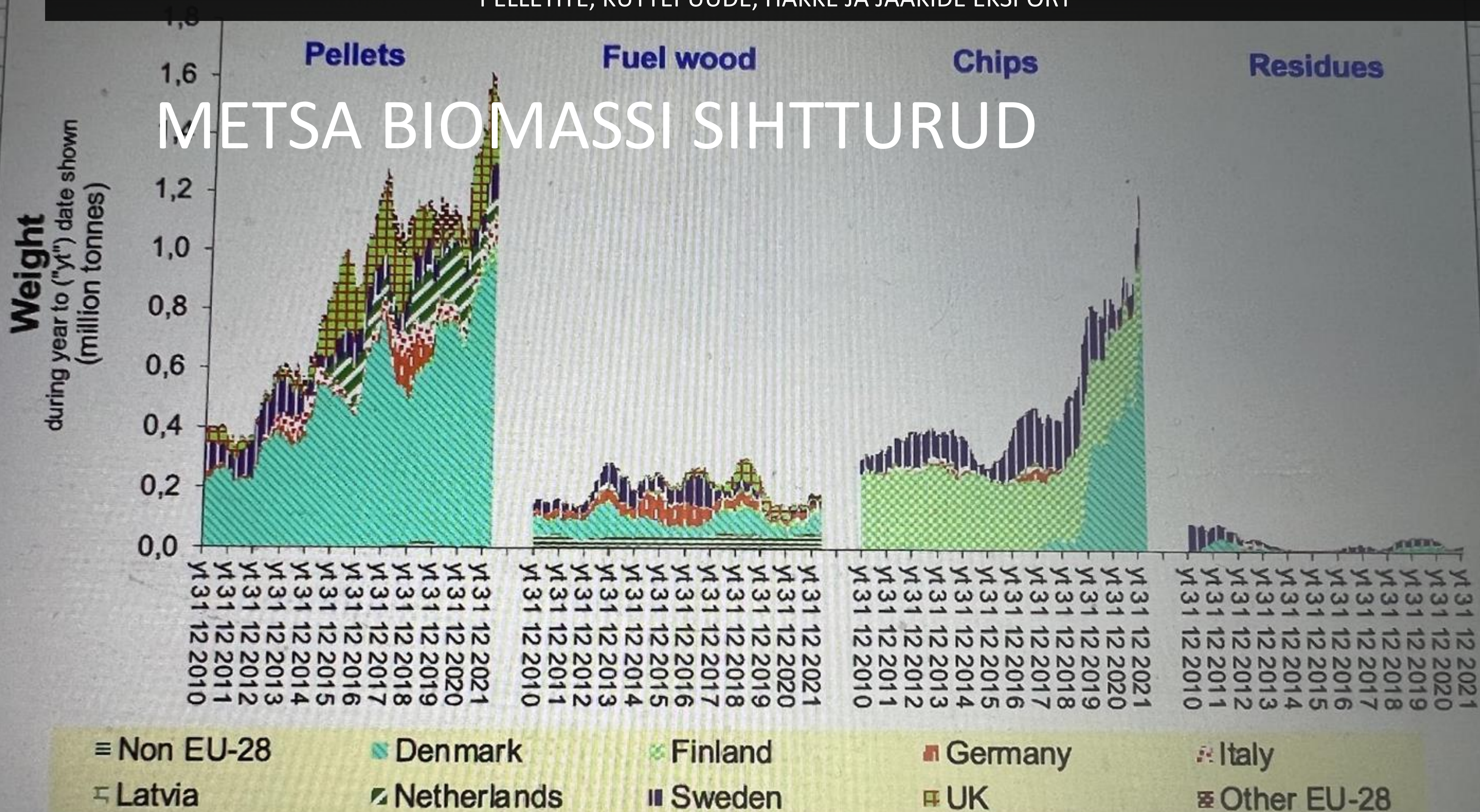


KUST TULEB RAIESURVE?

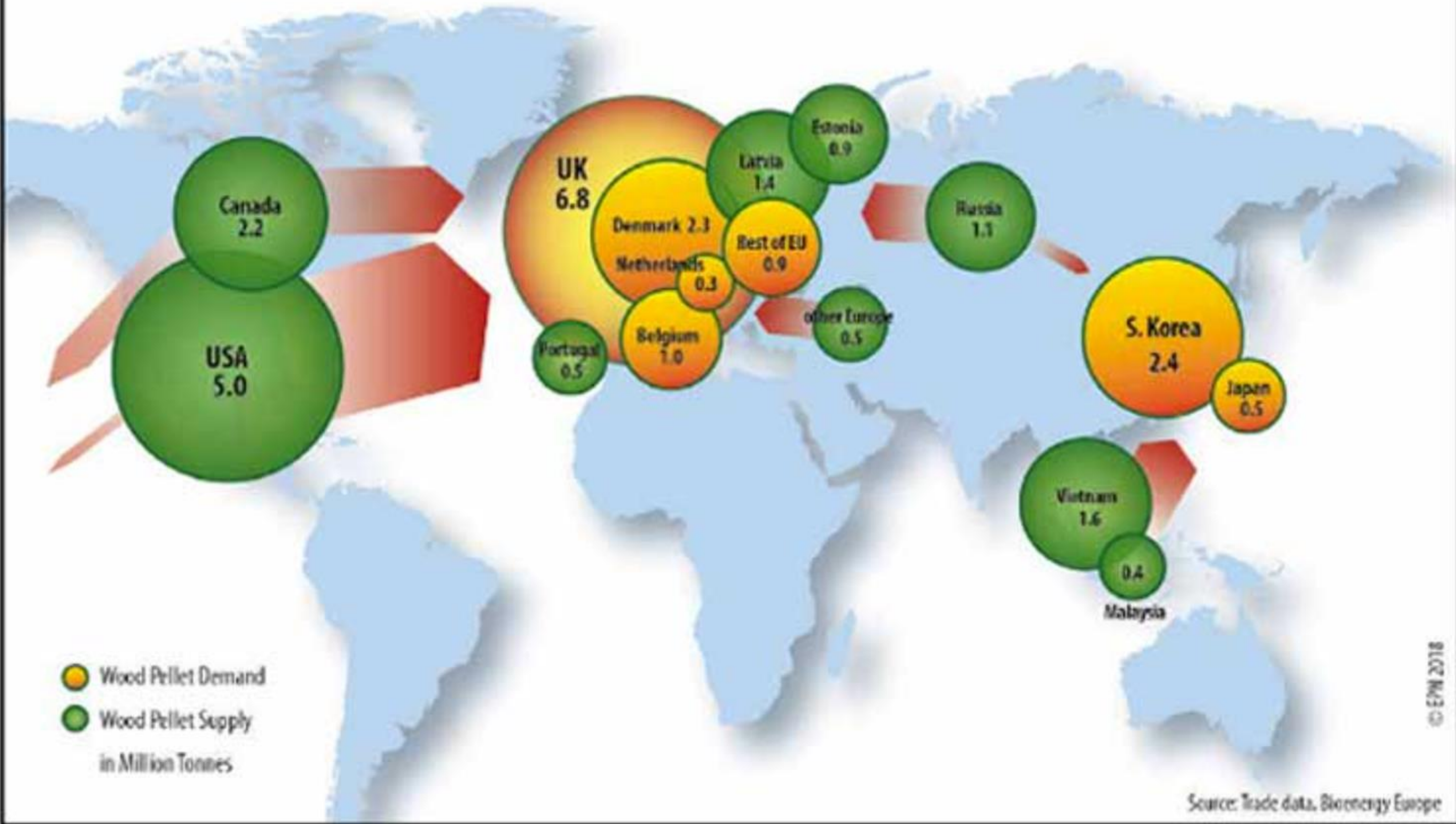
- Eesti raiemahud on tõusnud käsikäes rahvusvahelise biomassi nõudlusega.
- Euroopa Liidu taastuvenergia direktiiv võimaldab endiselt metsa biomassi subsideerimist.
- Üle 50% Eestis ja mujal EL-is raiutud puidust läheb põletamisse.

PELLETITE, KÜTTEPUUDE, HAKKE JA JÄÄKIDE EKSPORT

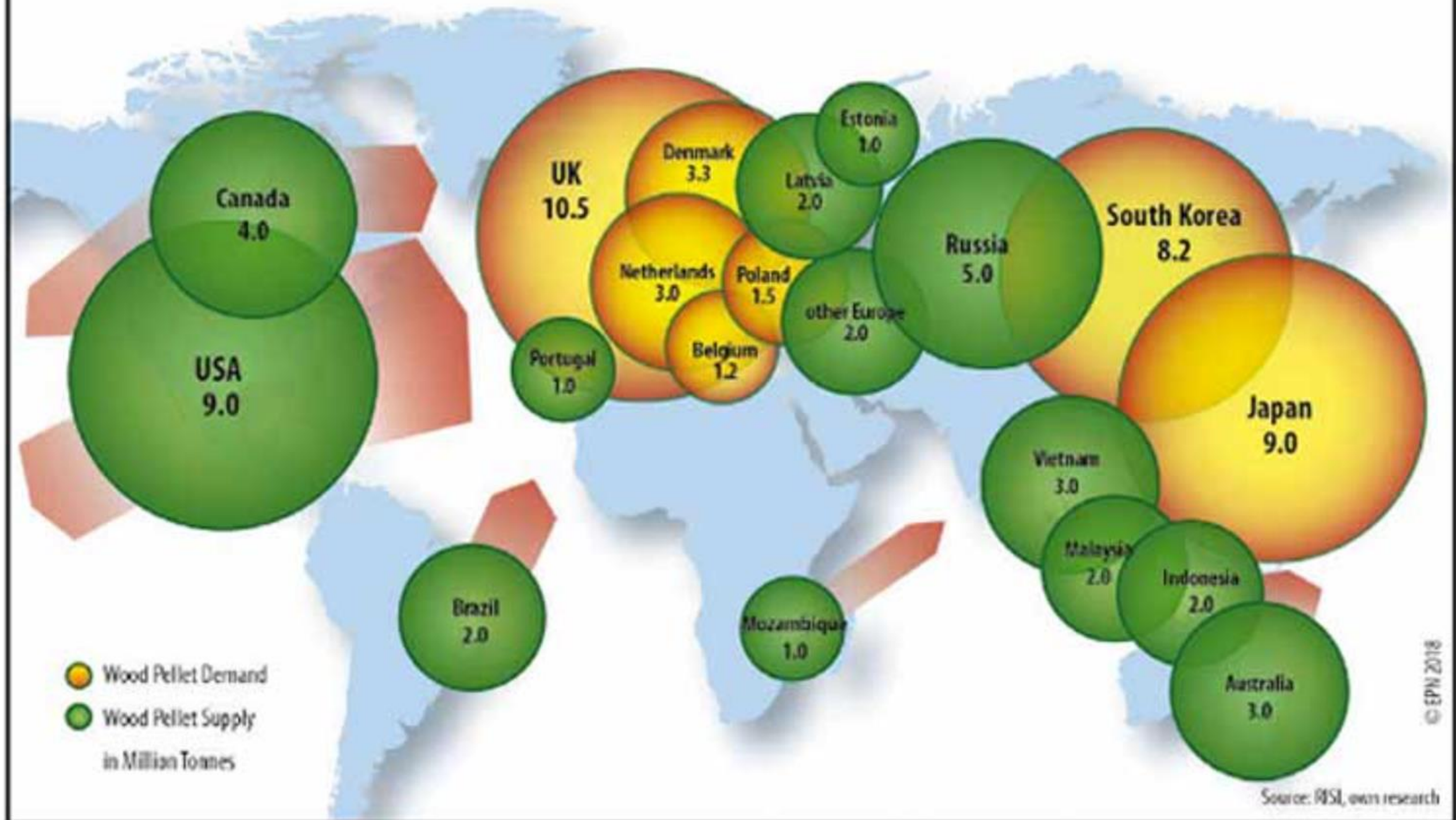
METSA BIOMASSI SIHTTURUD



Demand and Supply of Industrial Wood Pellets in 2017



Demand and Supply of Industrial Wood Pellets in 2027



In 2017, demand for industrial wood pellets exceeded 14 million tons. By 2027, demand is expected to more than double to over 36 million tons. The biggest increases in biomass burning by 2027 are expected in Europe, Japan and South Korea, with newly targeted source forests in Brazil, Mozambique and Australia. Image courtesy of Environmental Paper Network.

METSA BIOMASS VÖI ELUPAIK?



RÄMPSPUIT VÖI VÄÄRT PUIT?



PEAMISED ALLIKAD

- Riigikontroll, Keskkonnaagentuur, Eurostat
- <https://www.estwatch.ee/wp-content/uploads/2021/03/Natura-raied-2021.pdf>
- <https://eandt.theiet.org/2020/12/09/why-british-biomass-energy-burning-issue-estonia>



TÄNAME!

www.savetheforest.ee, www.elks.ee

liina@savetheforest.ee, leo@neti.ee

Fotod: @Liina Steinberg