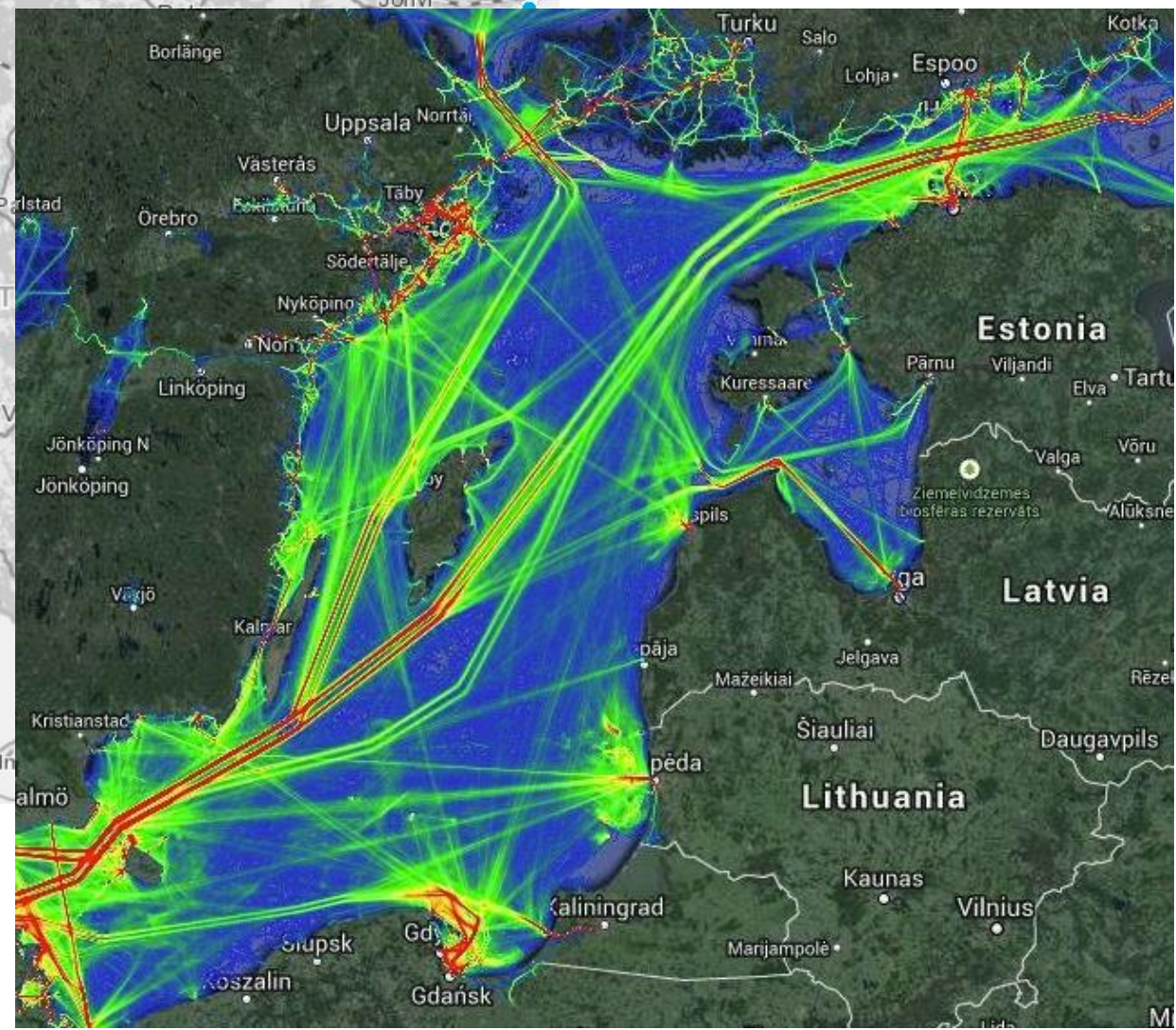
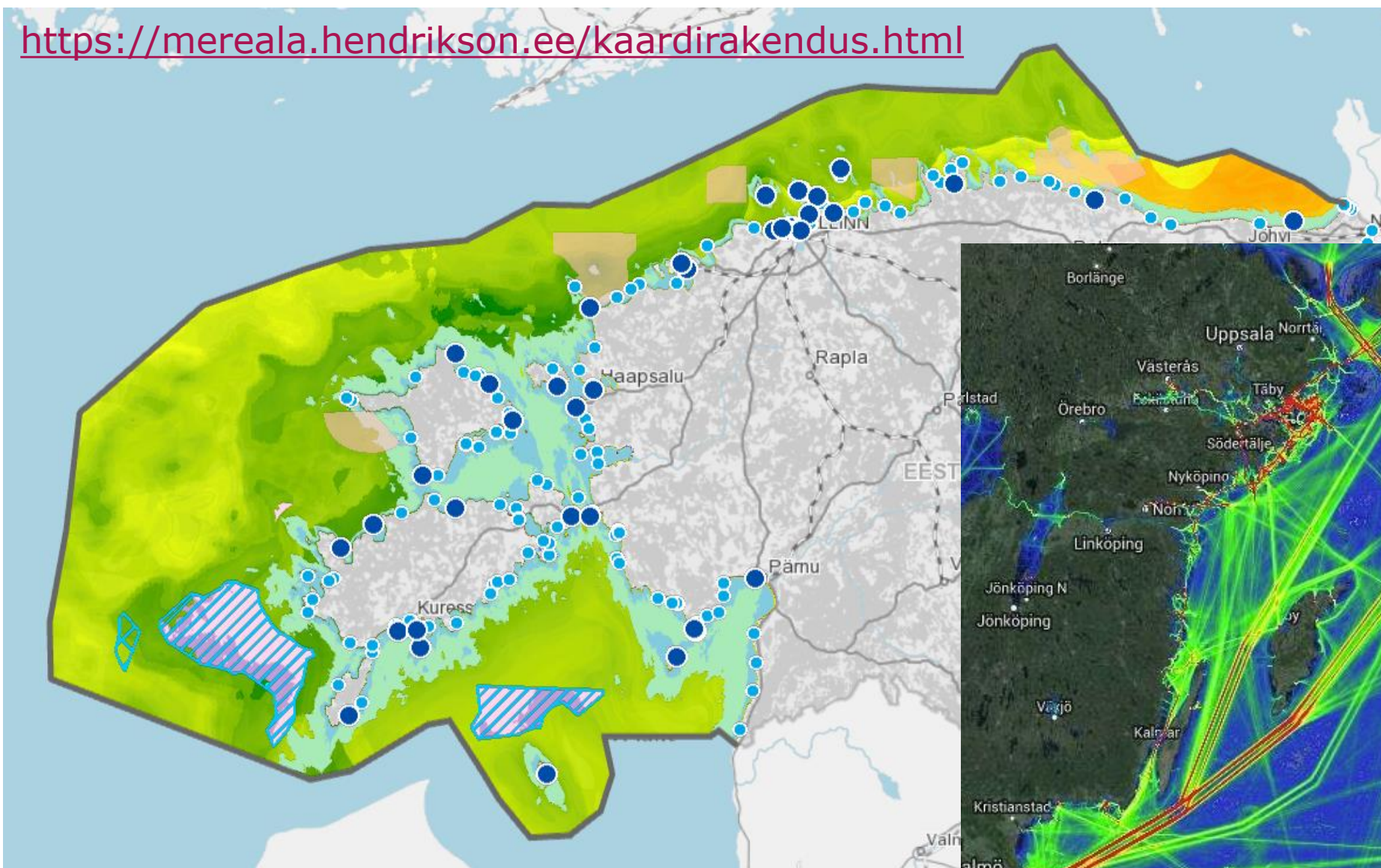


TAL TECH

MERETEHNOLOOGIA
KOMPETENTSIKESKUS
MARTE

MIKS JA MILLIST KESKUST VAJAB KOMPETENTS?

<https://mereala.hendrikson.ee/kaardirakendus.html>



PROJEKTIPÕHINE ARENG vs TAGATUD JÄTKUSUUTLIKKUS

Väikelaevaehituse õppekava arendamine koostöös ettevõtjatega 2010-2014

(Inimressursi arendamise rakenduskava meetme
“Kõrgkoolide koostöö ja innovatsiooni arendamine” projekt)

Väikelaevaehituse kompetentsikeskuse ettevalmistus 2010

(Kompetentsikeskuste arendamise toetusmeede, tugitegevused 2009-2011)

Väikelaevaehituse kompetentsikeskuse rajamine 2011-2015

(Kompetentsikeskuse põhitegevuste projekt EU39028,
jätk kompetentsikeskuse ettevalmistusele ja tugitegevuste projektile)

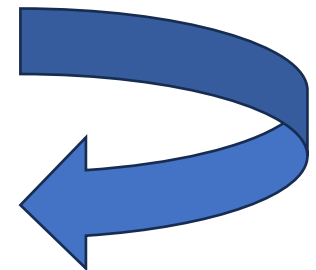
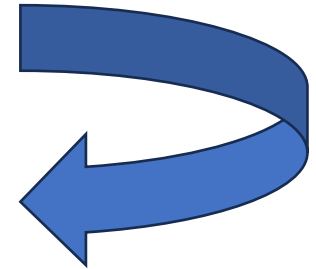
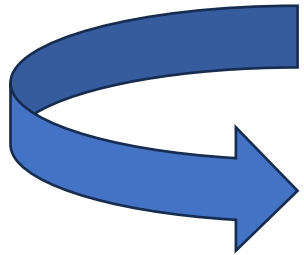
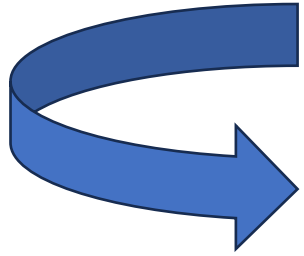
Väikelaevaehituse kompetentsikeskus 2016-2019

(Kompetentsikeskuste arendamise meede)

Väikelaevaehituse kompetentsikeskus 2020-2023

**Väliste konstruktsioonialementide mõju analüüs veesõidukite
meresõiduomadustele, teadmuse ja teabe siirdamine**

(Kompetentsikeskuste arendamise põhivooru projekt kogumahuga 1,075 MEUR)



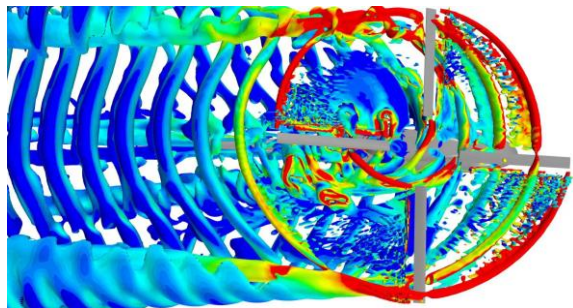
VÄIKELAEVAEHTITUSE KOMPETENTSIKESKUS 2015-2022

MUDELKATSETE BASSEIN



- pikkus 60 m
- laius 5 m
- sügavus 3 m
- lainegeneraator
- mudelite veovanker
- lainesummutid
- mudelitele skaala 1:10

TARKVARALINE HÜDRODÜNAAMIKA



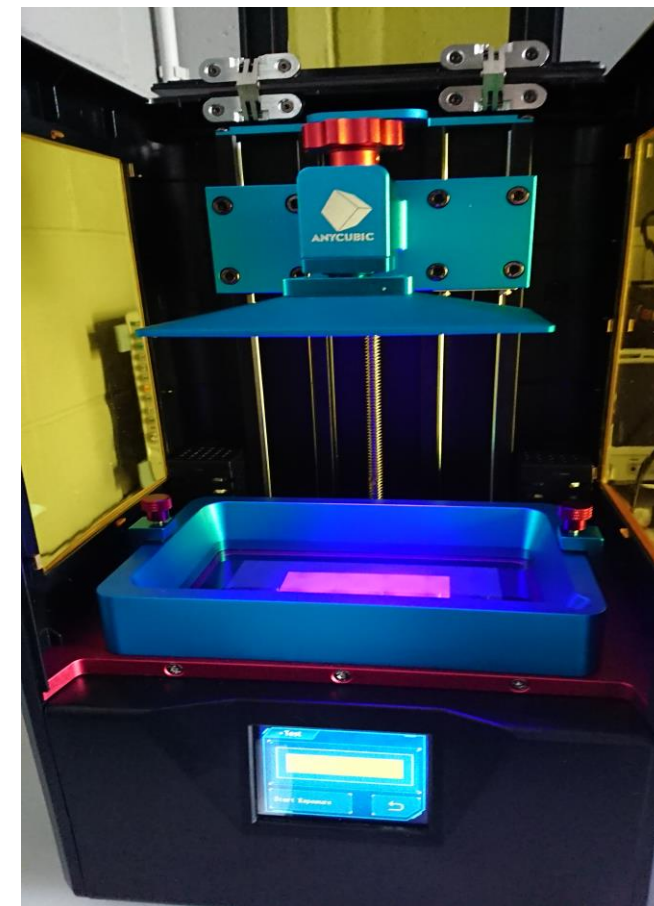
NX, SolidWorks, StarCCM+, LS-Dyna, Abaqus,
FEMAP, NASTRAN, Rhino, Orca3D, MatLab

MATERJALILABOR



- tugevuskatsed
- vastupidavus- ja kulumiskatsed
- kestmiskatsed (niiskus-, UV kiirguse-, korrosiooni- ja temperatuurikatsed)

MEHATROONIKALABOR



- kiirprototüüpimine
- 3D skaneerimine ja trükkimine
- prototüüpide arendamine ja testimine

MERETEHNOLOOGIA KOMPETENTSIKESKUS 2023 -

2022. aastal kinnitas TalTech Kuressaare Kolledži nõukogu uue õppesuunana sinimajanduse ning kompetentsikeskuse tegevusvaldkondi otsustati laiendada avamere tootmistegevuseks vajalike uurimis- ja arendustegevustega. Kompetentsikeskuse konsortsiumi liikmena kaasati Eesti Tuuleenergia Assotsiatsioon (ETEA), kelle esindajad valiti kompetentsikeskuse nõukogusse.

Seoses tegevusvaldkondade laienemisega ja uute liikmete kaasamisega otsustati Väikelaevaehituse kompetentsikeskus (SCC) ümber nimetada **Meretehnoloogia kompetentsikeskuseks (MARTE)**.

Koostöö ettevõtetega ja sektorite vahel

Ettevõtjad on kaasatud kompetentsikeskuse strateegilisse planeerimisse nõukogu liikmetena.

Kompetentsikeskuse konsortsiumi koosseisu kuulub kaks ettevõtjate ühendust MTÜ Eesti Meretööstuse Liit (18 liiget) ja MTÜ Eesti Tuuleenergia Assotsiatsioon (30 liiget). Mõlemad organisatsioonid on nõukogus ühe liikmega. Lisaks on Kompetentsikeskuse nõukogus veel kolm kutsutud ettevõtjate esindajat (Baltic WorkBoats AS, SRC Group AS, Saare Wind Energy OÜ)

KASVAV VALDKONDLIK TEADMUS JA ERIALANE OSKUSTEAVE

MUDELKATSETUSED,
HÜDRODÜNAAMIKA JA ARVUTUSLIK
VEDELIKUDÜNAAMIKA

VEESÕIDUKITE JA –RAJATISTE
KONSTRUKTSIOONILAHENDUSED
JA DISAINI OPTIMEERIMINE

MATERJALIDE JA
KONSTRUKTSIOONIDE RAKENDUS-
JA TEADUSUURINGUD

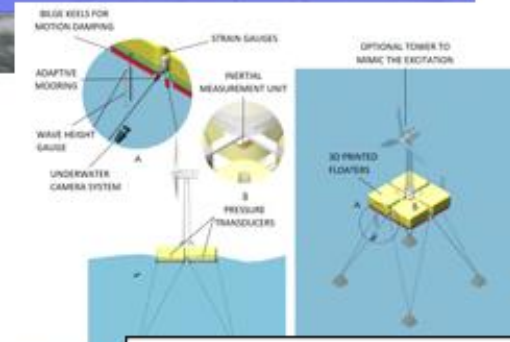
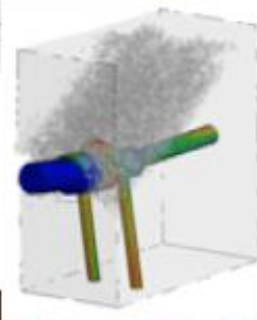
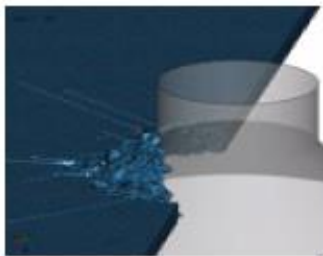
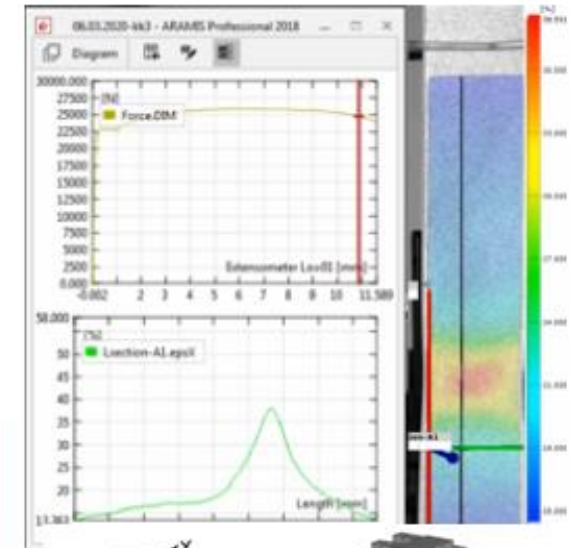
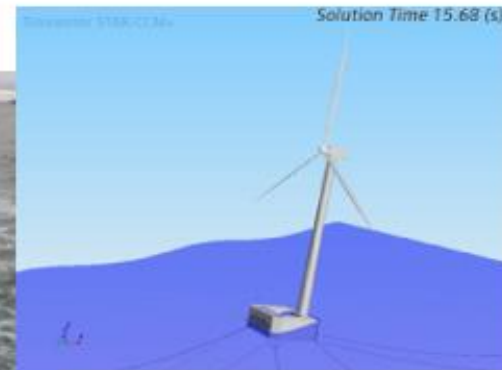
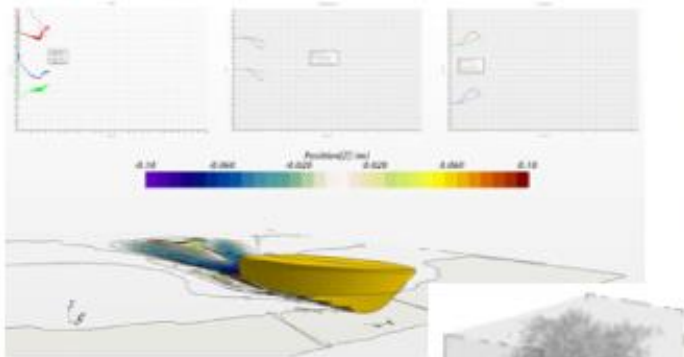
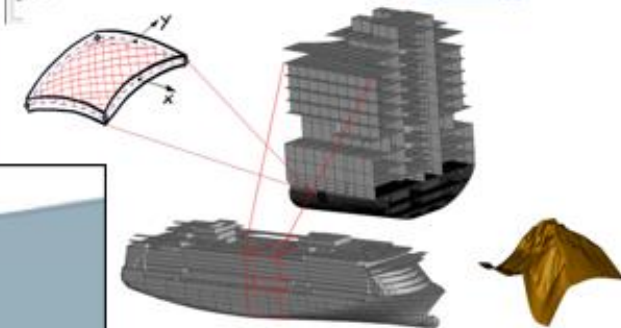
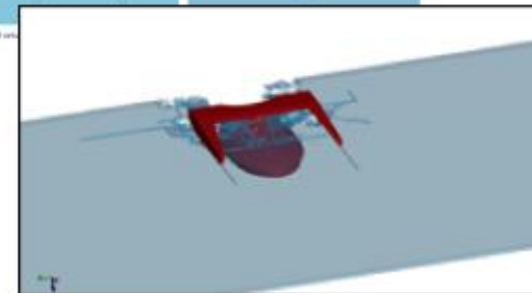


Figure 4. Experimental set-up.



JÄTKUPROJEKTID

Meretehnoloogia ja hüdrodünaamika teadustaristu ja -teenuste arendamise projekt kinnitati 4. juunil 2020. a Vabariigi Valitsuse korraldusel riikliku tähtsusega teadustaristute investeringute kavasse.



Meretehnoloogia ja hüdrodünaamika teadustaristu ja -teenuste arendamise 2020-2023

(ETAg Eesti teadustaristu teekaardi projekt, kogumahuga 2,2 MEUR)

28. veebruaril 2023 avas RTK toetusmeetme „Atraktiivne piirkondlik ettevõtlus- ja elukeskkond“ (PEEK). Meetme eesmärk on suurendada kohaliku omavalitsuse üksuste võimekust suunata koostööprojektide kaudu maakonna arengustrateegias määratletud eelisarendatava ettevõtlusvaldkonna arengut, soodustada kõrgema lisandväärtusega töökohtade loomist või arendada kliendi vajadustest lähtuvaid terviklikult läbimõeldud avalike teenuste võrgustikke.



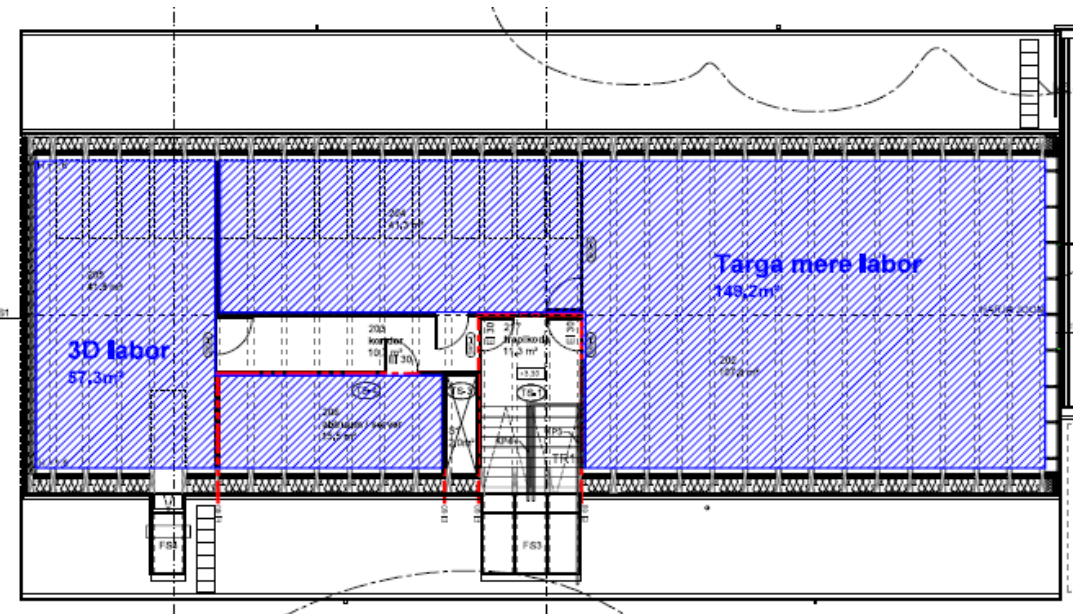
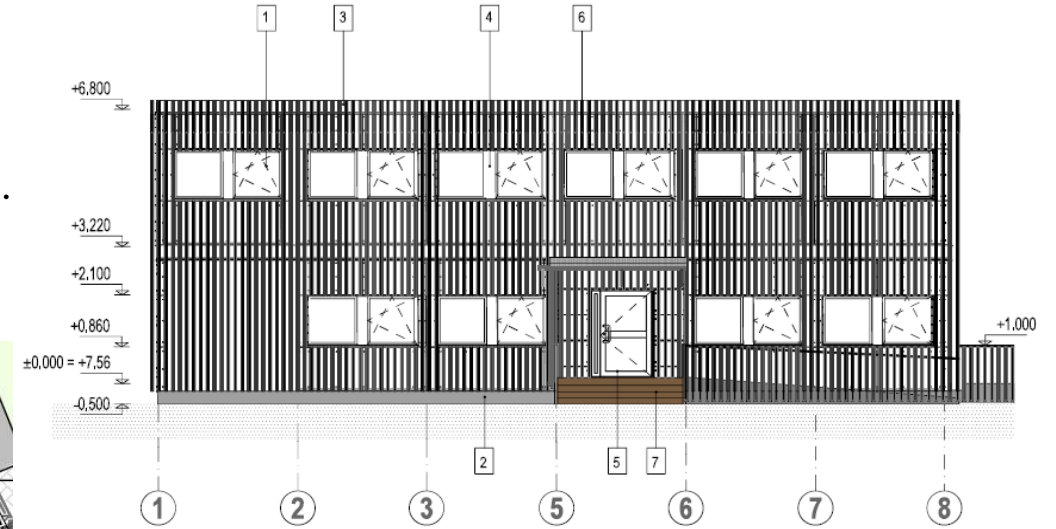
TTÜ Kuressaare Kolledži teadmussiirde tehnoloogia- ja nõustamiskeskuse arendamine

(PEEK meetme I taotlusvooru projekt kompetentsikeksute tegevuste jätkamiseks 2024-2026, rahastati RTK otsusega 17.01.2024 kogumaht 2,4 MEUR)

TTÜ KURESSAARE KOLLEDŽI TEADMUSSIIRDE TEHNOLOOGIA- JA NÕUSTAMISKESKUSE ARENDAMINE

Projektiga arendatakse välja Tallinna Tehnikaülikooli Kuressaare Kolledži teadmussiirde tehnoloogia- ja nõustamiskeskus, mis loob senisest oluliselt paremad võimalused **kliendile orienteeritud teadmussiirdeteenuste** pakkumiseks **laevaehituse, meretehnoloogia ja sinimajanduse valdkondades** ning **regionaalselt Saare maakonna ettevõtjatele tervikuna.**

VAADE 1



ARENGUVÕIMALUSED SENISES ASUKOHAS

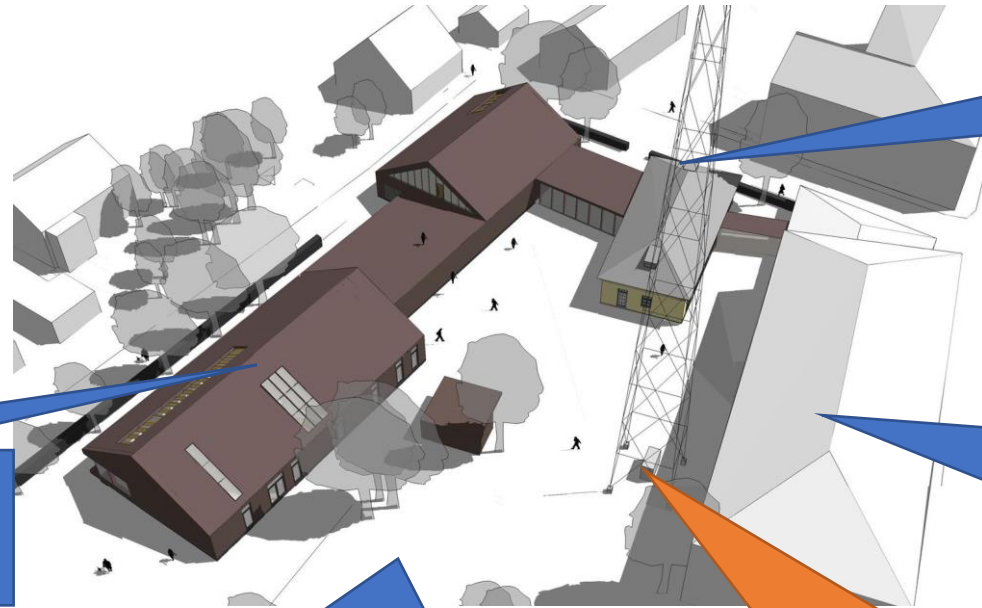
Olemasolev hoonestu Kuressaares, Tallinna tn 19

Tänane kasutatav netopind 2588 m², millest:

- peahoones 1040 m²
- kompetentsikeskuses 1434 m²
- muudes hoonetes 114 m²

Tänane kasutatava pinna ligikaudne jaotus

- õpperuumideks 900 m²
- kompetentsikeskusele ja laboritele 900 m²
- töö-, haldus- ja olme ruumid 700 m²



Muinsuskaitsete ja arhitektuursete piirangutega ajalooline muu hoonestu 114 m². Laiendamise võimaluste selgitamine sõltub kinnistu lubatud täiendamisest, kooskõlastusest omavalitsuse, ametite ja piirinaabritega.



Muinsuskaitsete ja arhitektuursete piirangutega ajalooline (endine kohtumaja) peahoone 1040 m². Eeldatava laiendamisvõimalusega III korrusel kokku 500 m² kuni 750 m², tööd tuleb teostada vastavalt muinsuskaitseameti nõudmistele.

Arhitektuursete piirangutega (muinsuskaitsealale konkursiga ehitatud hoone) kompetentsikeskus 1434 m². Eeldatav laiendamisvõimalus kokku 150 m² kuni 250 m².

Muinsuskaitsete ja arhitektuursete piirangutega ajalooline kinnistu. Laiendamise võimaluste selgitamine sõltub kinnistu lubatud täiendamisest, võimalikest liiklusskeemidest olemasolevate kommunikatsioonide paiknemisest, kooskõlastusest omavalitsuse, ametite ja piirinaabritega. Eeldatav laiendamisvõimalus kokku 1000 m² kuni 1500 m².

Kaitseministeeriumi haldusalas olev rajatis. Sidemast koos lisaseadmetega, mille teiseks eeldab uue asukoha olemasolu, ametkondade kooskõlastust ja kaitseministeeriumi valmisolekut eelarveliste vahendite eraldamiseks. Teiseks eeldatav maksumus 1 MEUR.

NB! Hoonestu maksimaalne kasutatav netopind kõigi kirjeldatud eeltingimuste täitmisel 4300 m² - 5000 m²

NB! Hoonestu kaasajastamine ja keskkonnasäästliku/kliimaneutraalsuse halduse tagamine eeldab kogu mahu rekonstrueerimist

ARENGUVAJADUSED

1 õppesuund (2500 m²)

1 auditoorium (40-60 inimesele)
1-2 seminariruumi (20-40 inimesele)
1-2 aruteluruumi (20-40 inimesele)
1 arvutiklass-seminariruum

1 kompetentsikeskus + 3 laborit (*)

4 õppejõudude isiklikku tööruumi
külalisõppejõudude, -lektorite tööruum
raamatukogu/kogukonnaruum

3-4 halduspersonali ruumi (direktor, juhiabi, finants, personal)
3-4 tugipersonali ruumi (haldus, IT, projektijuhtimine)
puhke- ja suhtlusruumid

majutusruumid

tehnilised ruumid (olme-köök-WC, serverid, kommunikatsioonid)

3 õppesuunda (5500 m²)

1 aula/konverentsisaal (180 inimesele)
3 auditooriumi (40-60 inimesele)
2-3 seminariruumi (20-40 inimesele)
2-3 aruteluruumi (20-40 inimesele)
2 arvutiklassi-seminariruumi

2 kompetentsikeskust + 5 laborit (*)

8 õppejõudude isiklikku tööruumi
2 külalisõppejõudude, -lektorite tööruumi
raamatukogu/kogukonnaruum

toitlustusruumid

3-4 halduspersonali ruumi (direktor, juhiabi, finants, personal)
3-4 tugipersonali ruumi (haldus, IT, projektijuhtimine)
puhke- ja suhtlusruumid

majutusruumid

tehnilised ruumid (olme-köök-WC, serverid, kommunikatsioonid)

7 õppesuunda (min 7500 m²)

konverentsisaal/aula (400 inimesele)
7 auditooriumi (40-60 inimesele)
4-6 seminariruumi (20-40 inimesele)
4-6 aruteluruumi (20-40 inimesele)
4 arvutiklassi-seminariruumi

4 kompetentsikeskust + 10 laborit (*)

16 õppejõudude isiklikku tööruumi
4 külalisõppejõudude, -lektorite tööruumi
raamatukogu/lugemissaal
kolledži klubi/kogukonnaruum

söökla ja kohvik/kohvitoad

5-6 halduspersonali ruumi (direktor, direktori asetäitjad, juhiabi, finants, personal)

5-6 tugipersonali ruumi (kinnisvara haldus, seadmete haldus, IT haldus, projektijuhtimine)

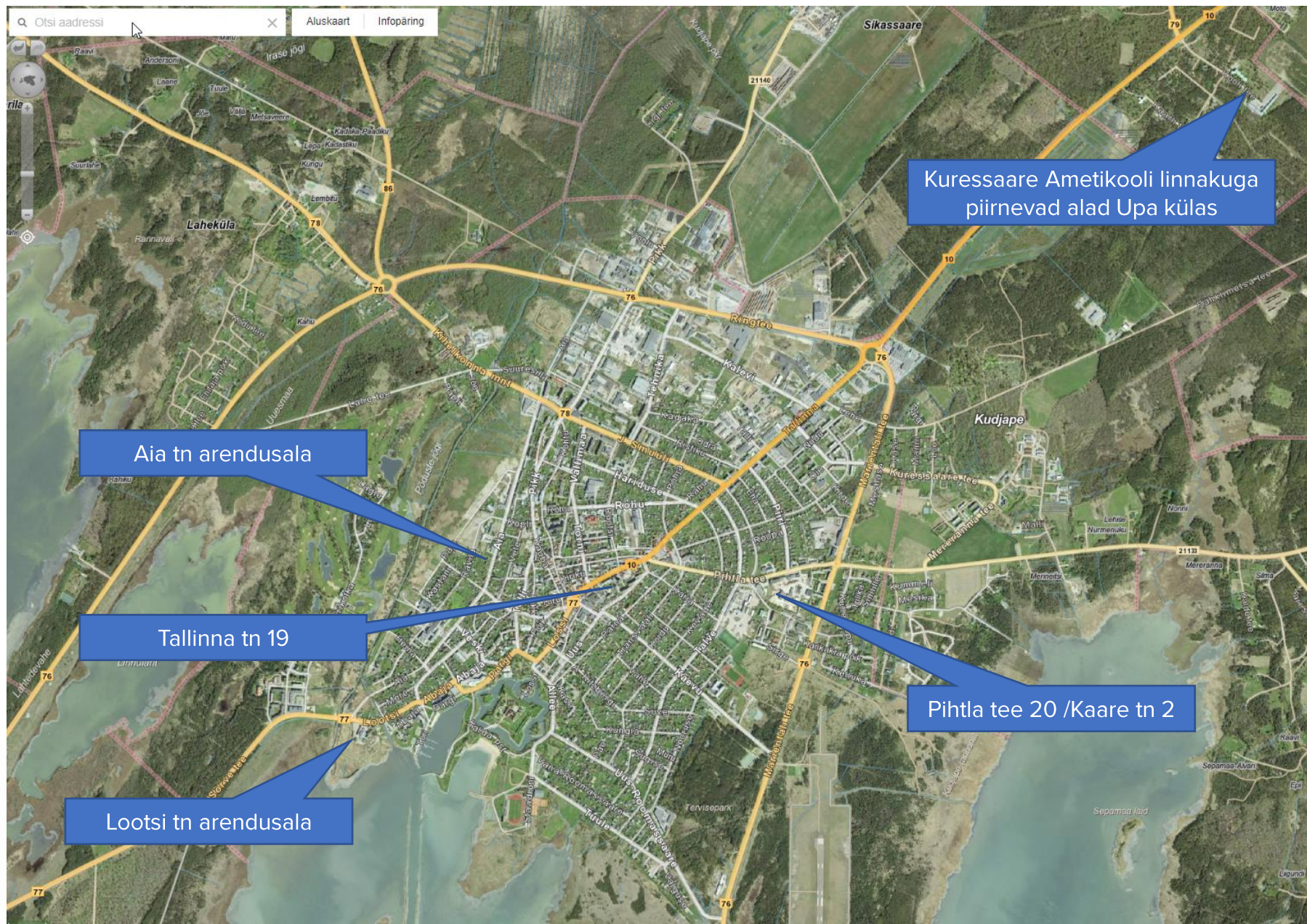
puhke- ja suhtlusruumid

majutusruumid

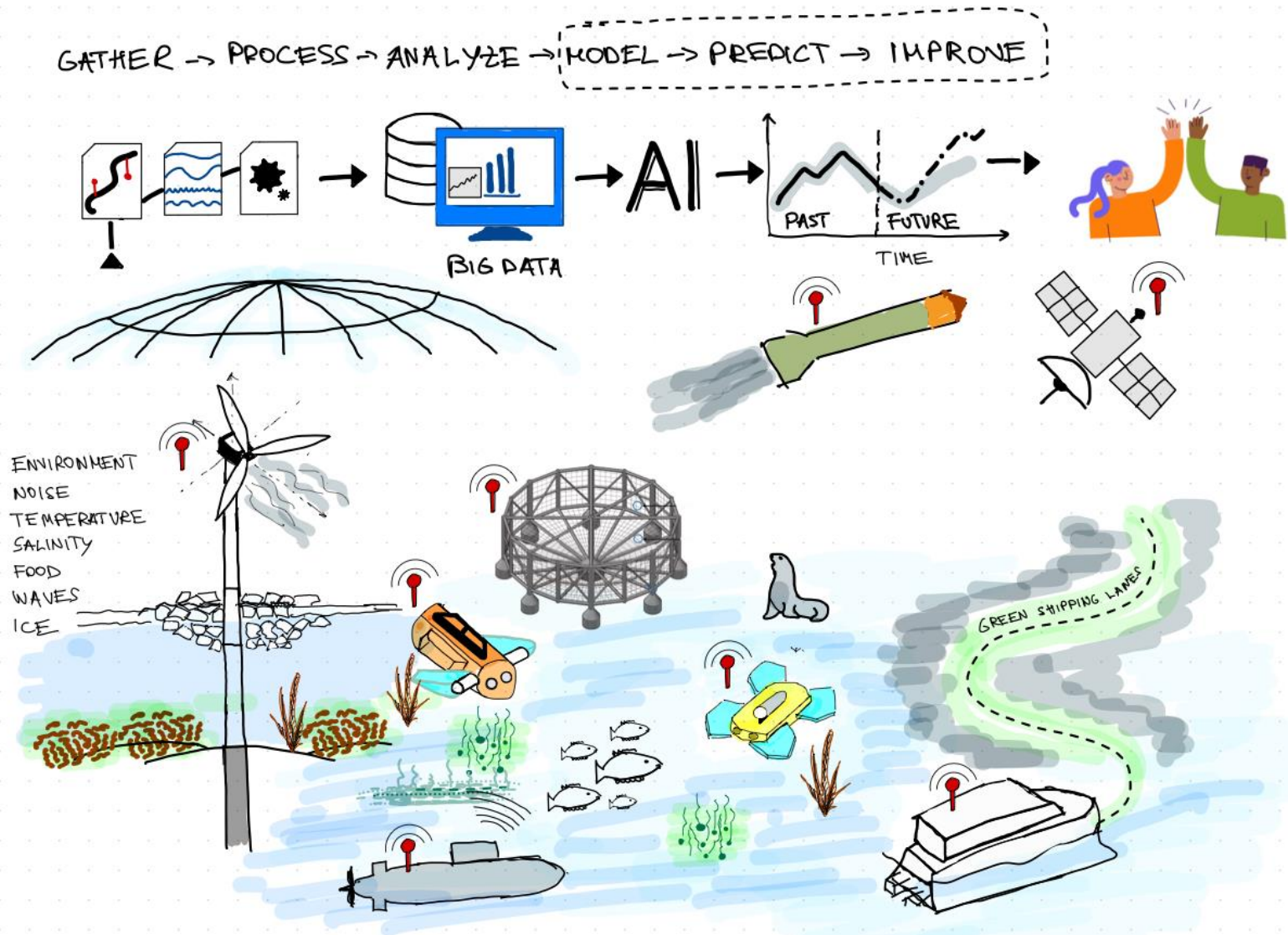
tehnilised ruumid (olme-köök-WC, serverid, kommunikatsioonid, kommunaalteenused)

- **NB! Kompetentsikeskuste ja laborite ruumivajadust tuleb hinnata eraldi ning nende sisu ja vorm sõltuvad nii valdkonna spetsiifikast kui kolledži teadus- ja arendustegevusest ja toimiva ettevõtluskoostöö suundadest.**

PERSPEKTIIVNE UUS LINNAK / ALTERNATIIVSED ASUKOHAJAD



TEHNOLOOGIAKESKUSEST TARGA MERE TIPPKESKUSEKS



Merit Kindsigo

TalTech Kuressaare direktor

Villu Vatsfeld

Meretehnoloogia kompetentsikeskuse juht

TalTech Kuressaare Kolledž

e-post: villu.vatsfeld@taltech.ee

telefon: [+372 501 4994](tel:+3725014994)

